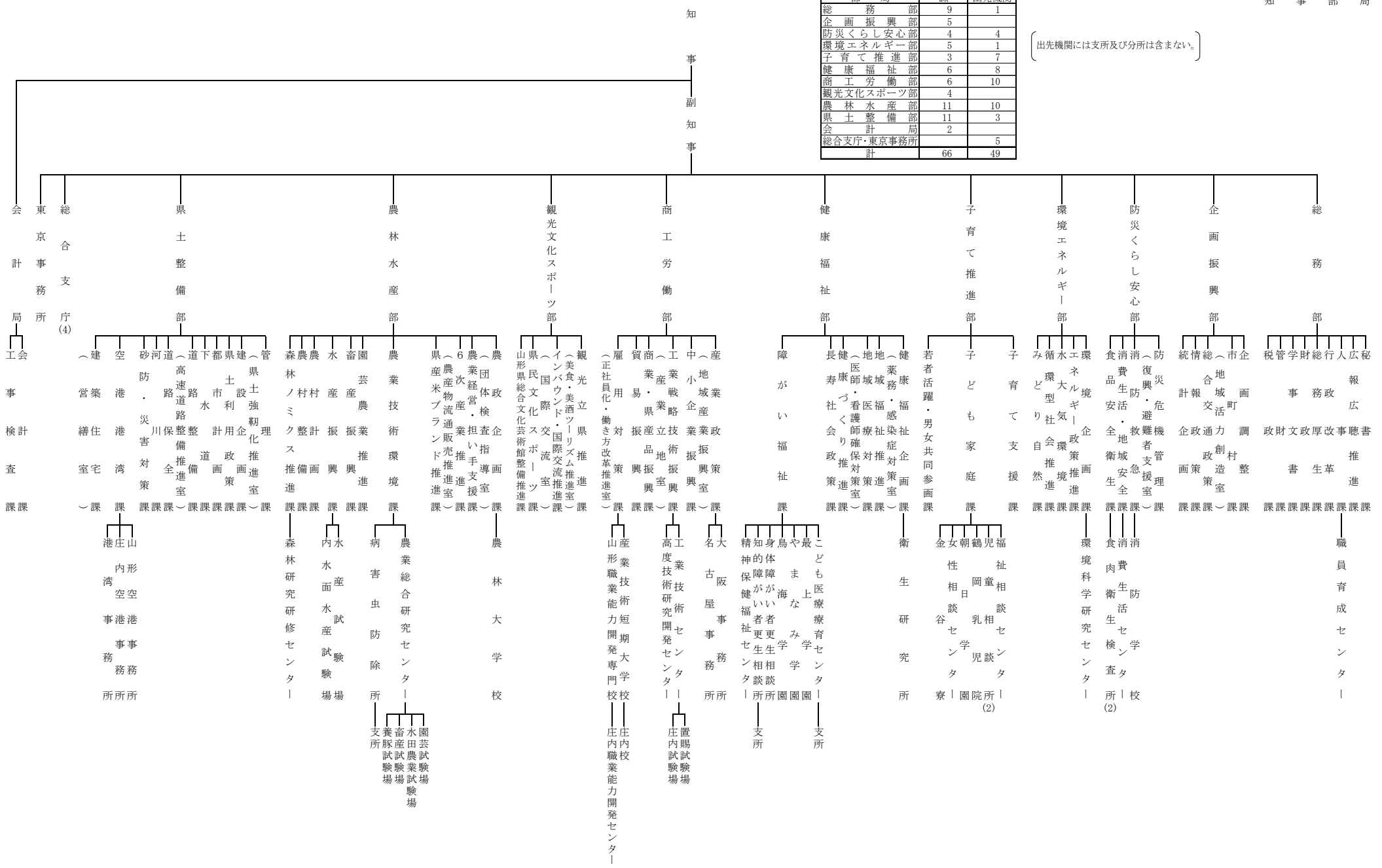


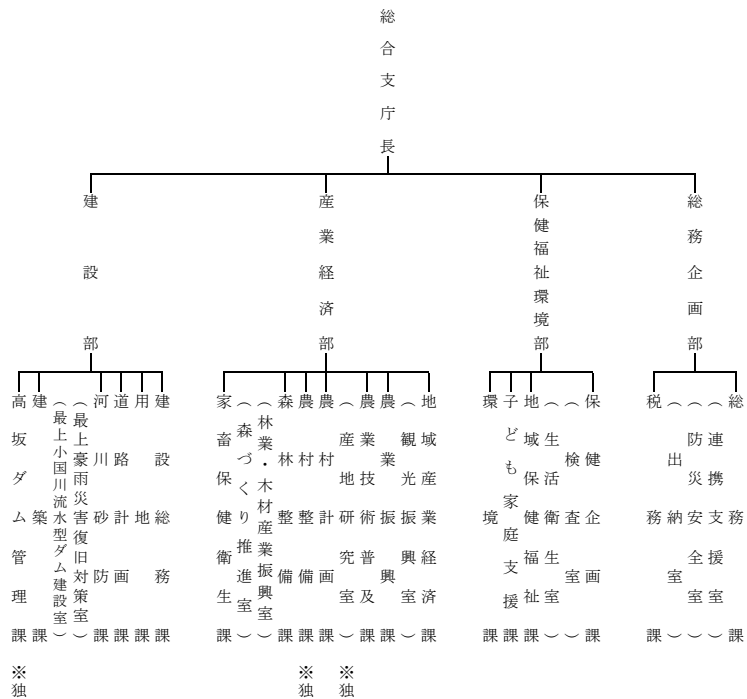
知事部局の機構数

部局	課	出先機関
総務部	9	1
企画振興部	5	
防災くらし安心部	4	4
環境エネルギー部	5	1
子育て推進部	3	7
健康福祉部	6	8
商工労働部	6	10
観光文化スポーツ部	4	
農林水産部	11	10
県土整備部	11	3
会計局	2	
総合支庁・東京事務所		5
計	66	49

(出先機関には支所及び分所は含まない。)



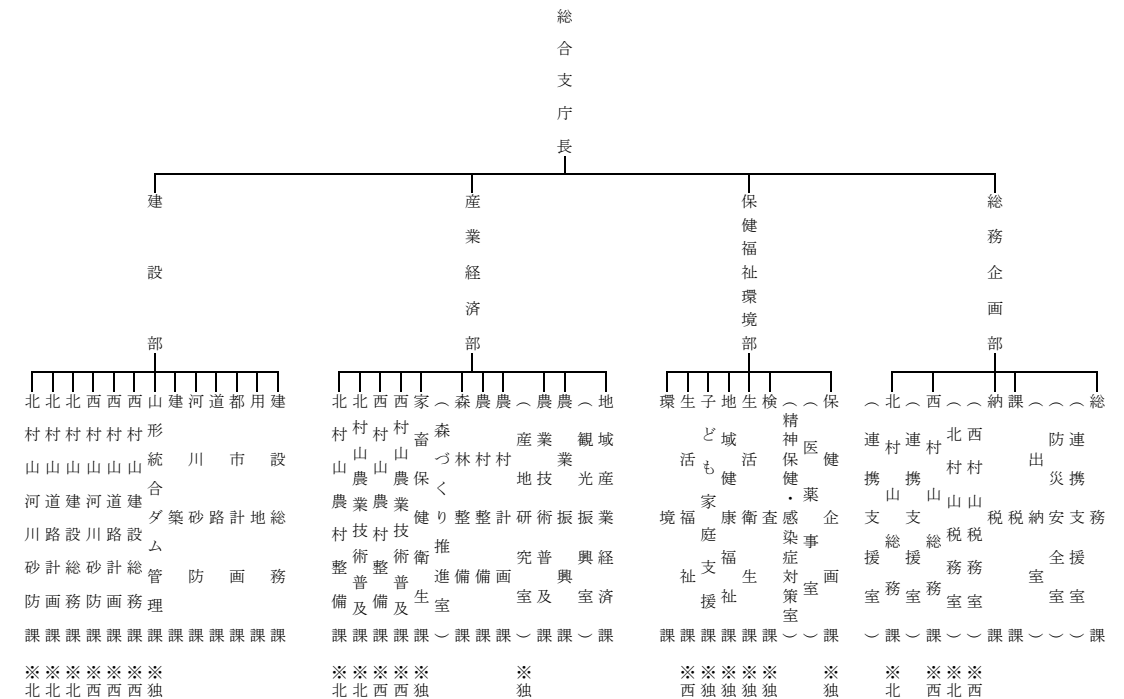
最上総合支庁の機構



※ 独 独立庁舎

注 最上総合支庁に併置する機関（最上保健所、最上家畜保健衛生所）
 最上保健所………保健企画課、地域保健福祉課、子ども家庭支援課
 最上家畜保健衛生所……家畜保健衛生課

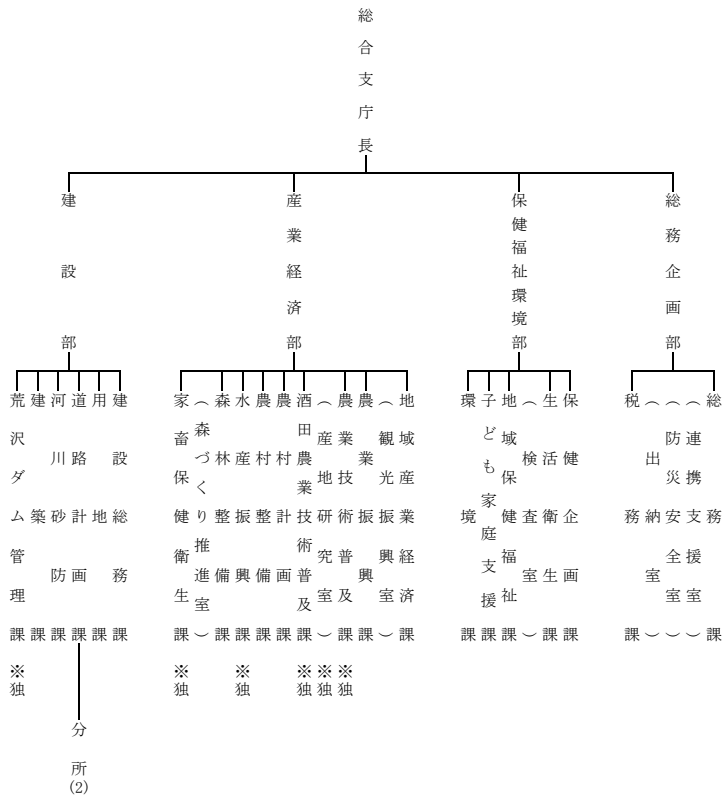
村山総合支庁の機構



※ 西 西村山地域振興局
 ※ 北 北村山地域振興局
 ※ 独 その他の独立庁舎

注 村山総合支庁に併置する機関（村山保健所、中央家畜保健衛生所）
 村山保健所………保健企画課、検査課、生活衛生課、地域健康福祉課、子ども家庭支援課
 中央家畜保健衛生所……家畜保健衛生課

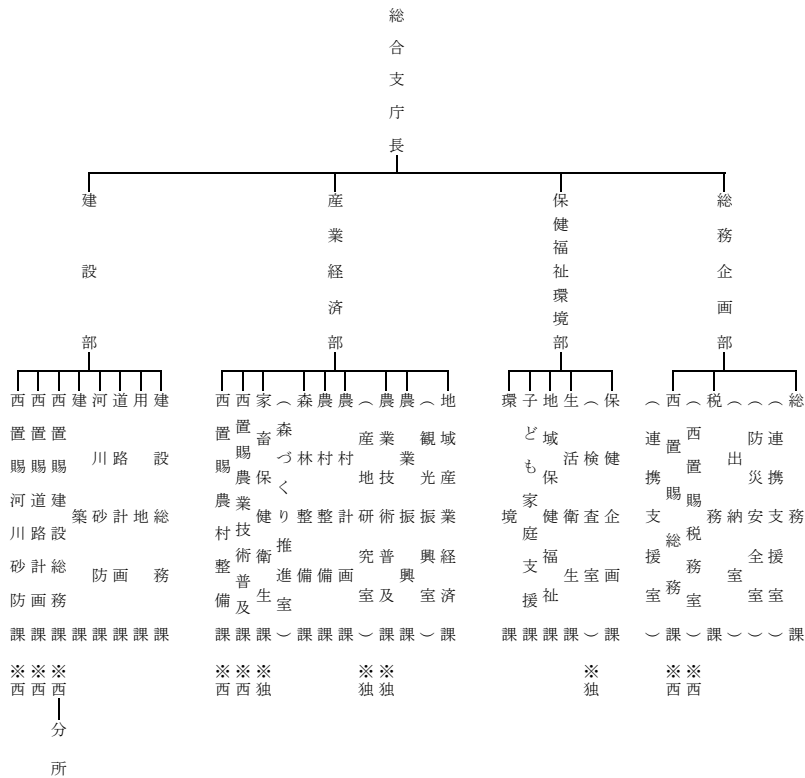
庄内総合支庁の機構



※ 独 独立庁舎

注 庄内総合支庁に併置する機関（庄内保健所、庄内家畜保健衛生所）
 庄内保健所……………保健企画課、生活衛生課、地域保健福祉課、子ども家庭支援課
 庄内家畜保健衛生所……家畜保健衛生課

置賜総合支庁の機構



※ 西 西置賜地域振興局
 ※ 独 その他の独立庁舎

注 置賜総合支庁に併置する機関（置賜保健所、置賜家畜保健衛生所）
 置賜保健所……………保健企画課、生活衛生課、地域保健福祉課、子ども家庭支援課
 置賜家畜保健衛生所……家畜保健衛生課

