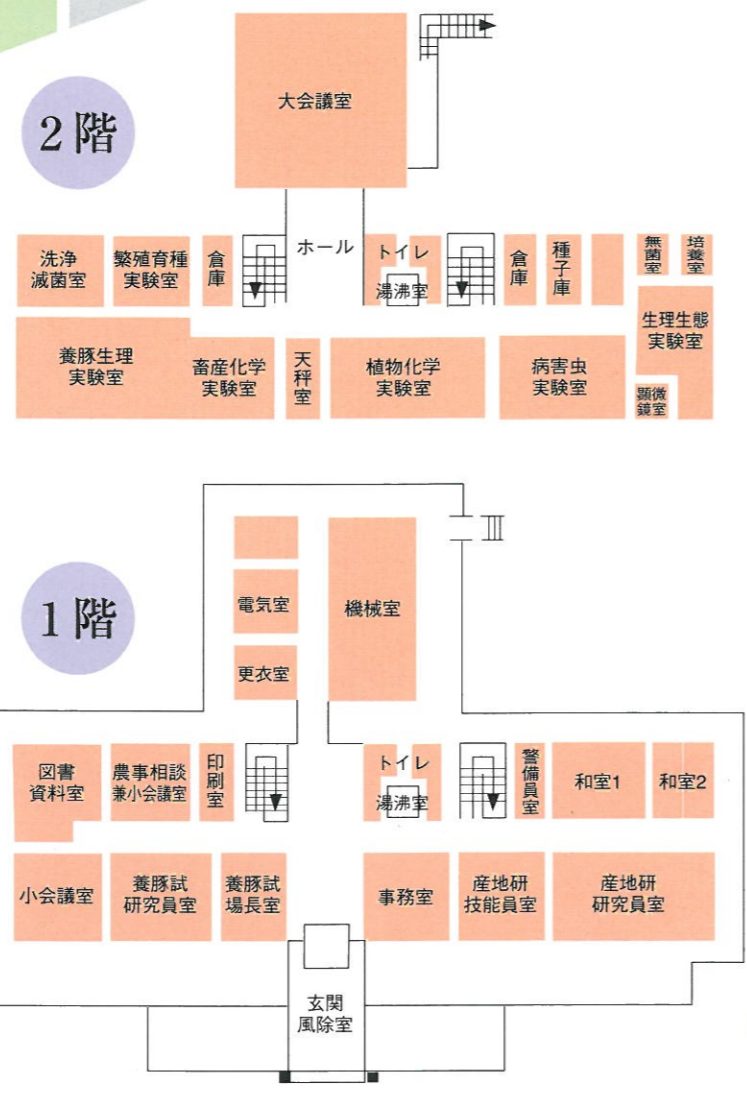


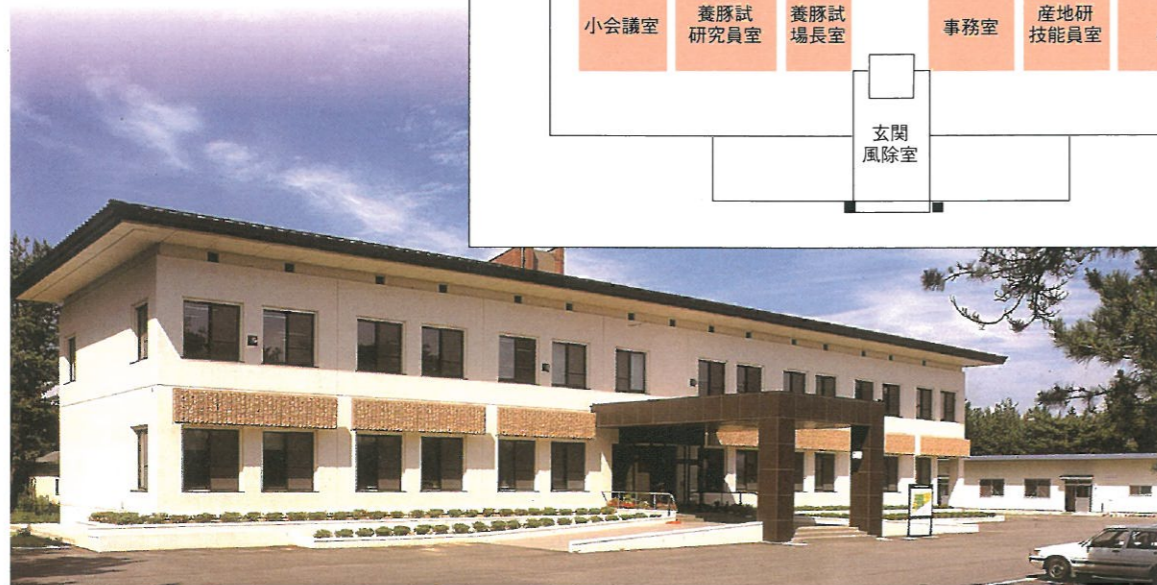
## 配置図



## 本館平面図



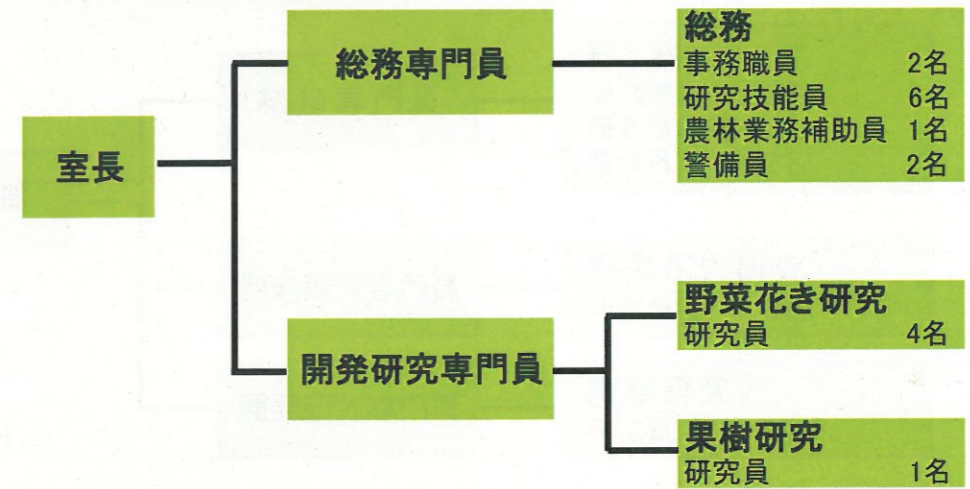
- ①本館
- ②地域農業研修室
- ③作業管理室
- ④車庫
- ⑤冷蔵庫
- ⑥ガラス温室No1
- ⑦鉄骨ハウス
- ⑧ガラス温室No2
- ⑨ガラス温室No3
- ⑩育苗ハウス
- ⑪揚水室No1
- ⑫揚水室No2
- ⑬堆肥舎



## 沿革

- 昭和11年 4月 1日 旧袖浦、西郷両村からの用地寄付と市町村からの援助により、県立農業試験場砂丘試験地として設立
- 昭和25年 8月31日 試験研究機関の整備により農業試験場砂丘分場と改称
- 昭和32年12月 農業試験場60周年事業により実験室、堆肥舎の新築と本庁舎の一部改築
- 昭和42年 4月 1日 園芸試験場に所管替えに伴い、園芸試験場砂丘分場と改称
- 昭和53年 4月 1日 砂丘地農業試験場として独立
- 昭和63年 3月 本館完成
- 昭和63年12月 附属棟、ガラスハウス等完成
- 平成 7年 8月 果樹園用かん水施設の整備
- 平成 8年12月 堆肥舎整備
- 平成17年 4月 庄内総合支庁に所管替えに伴い、農業技術普及課産地研究室に改称

## 組織



## 施設

区分	主な施設名	面積㎡	備考
建物	本館	1,499	
	附属棟（管理室格納庫等）	814	
	地域農業研修棟	94	
	冷蔵庫	86	
	揚水室（2棟）	36	
	車庫	72	
	堆肥舎	66	
ハウス関係	新品種育成ガラスハウス	94	
	ガラスハウス	554	
	ファイロンハウス	243	
	夜冷育苗施設	108	
	野菜花きビニールハウス	50	
おうとう雨よけハウス	3,287	32棟	
	2,100	7棟	

## 用地

区分	面積
建物、農道、防風林	5.99ha
野菜、花き畑作ほ場	2.35ha
果樹ほ場	2.36ha
合計	10.7ha