

第3章

調査結果

Summary

「3.1.調査結果の概要」…検診実施主体等への調査により、平成22年度の「地域」「職域」を合わせた受診者数が、全ての部位で前年度と比べて増加している。また、平成22年度の前年比は、全ての部位において、「職域」が「地域」に比べて増加率、増加数ともに大きい。

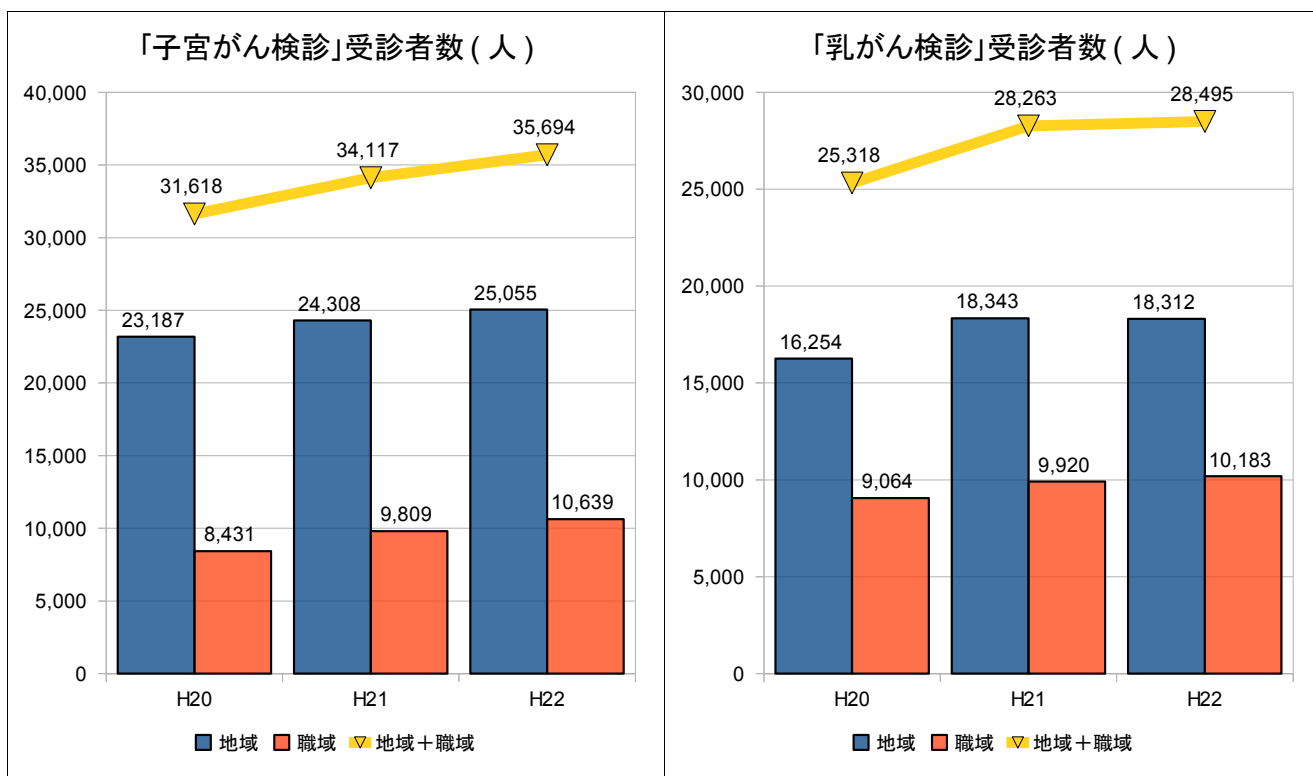
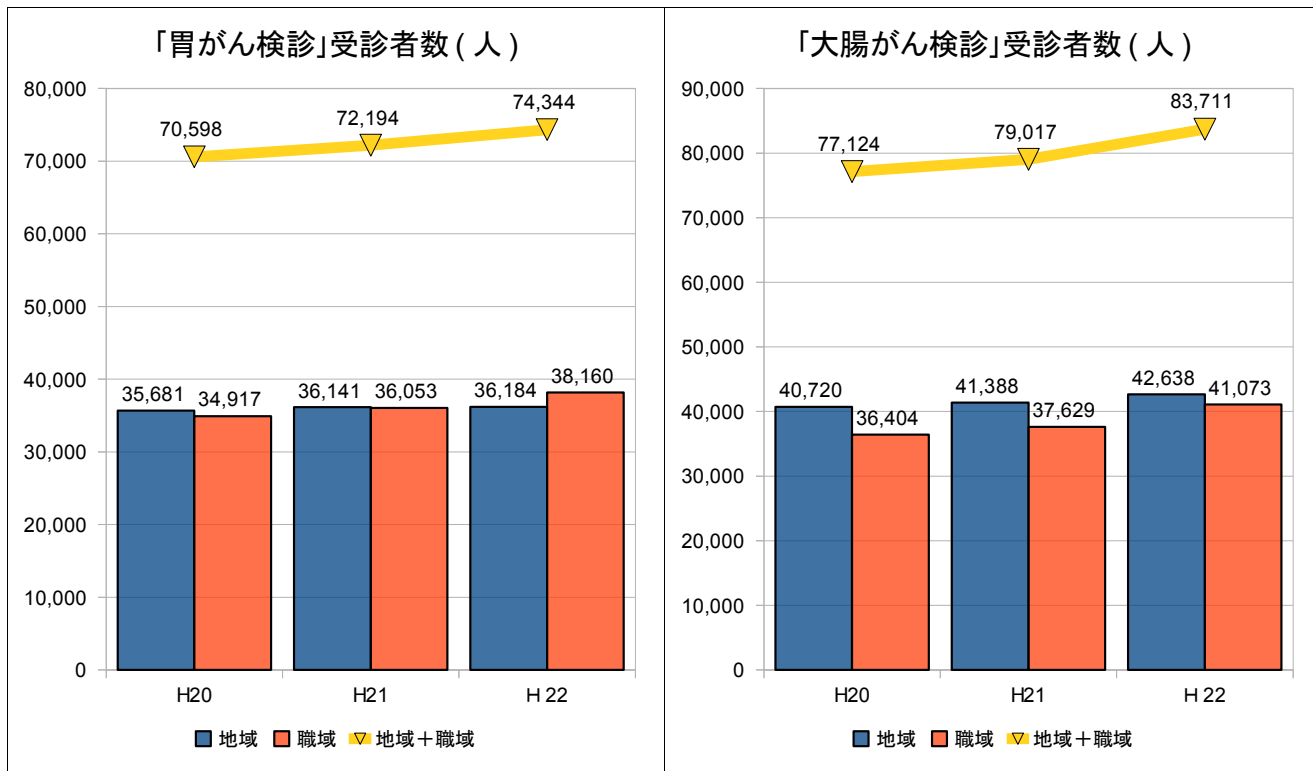
「3.2. 検診実施主体等への調査による把握」…調査内容を一覧にまとめた。

「3.3. 市町の意向調査書による把握」…調査内容を一覧にまとめた。

3.1. 調査結果の概要

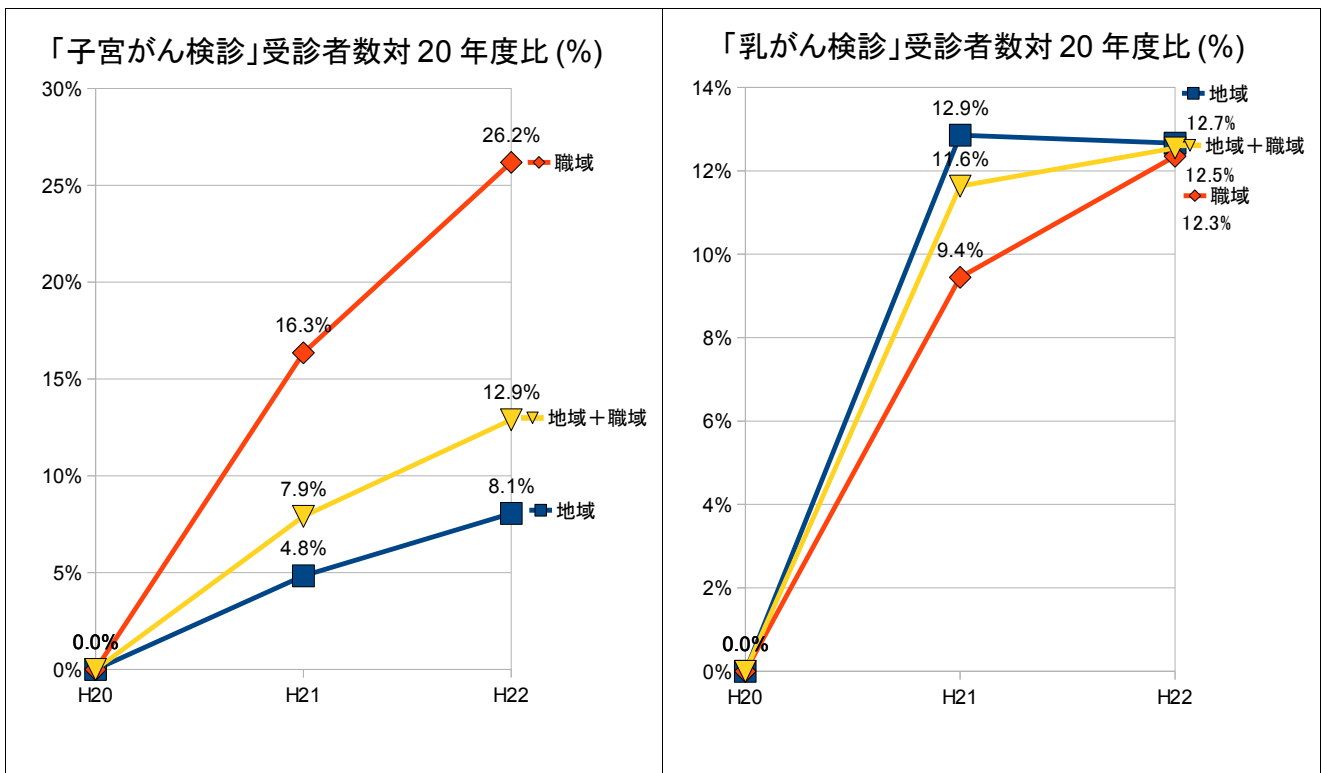
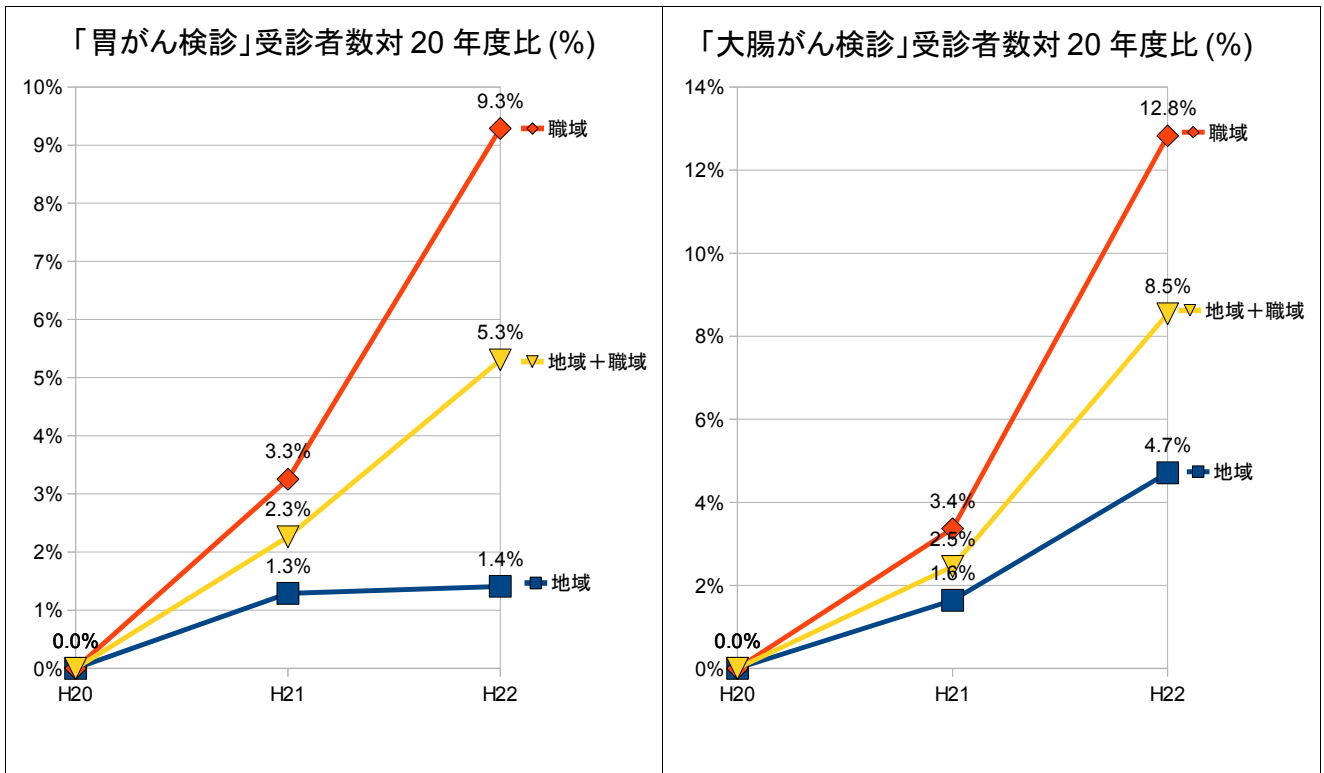
① 検診実施主体等への調査による把握

■ 主要な部位の「地域」「職域」受診者数の推移



- 胃がんと大腸がんでは「地域」「職域」がほぼ同数であり、子宮がんと乳がんでは「地域」が多い。
- 平成 22 年度は、「地域」「職域」を合わせた受診者数が、全ての部位で前年度と比べて増加している。また、乳がんの「地域」を除く部位の検診について、「地域」「職域」双方で受診者数は増加している。
- ※ 肺がんについては、参考値であり掲載していない (p15 (※1) 参照)。
- ※ 自己負担による検診については、便宜上「職域」に算入している。

■ 主要な部位の「地域」「職域」受診者数の対平成20年度比



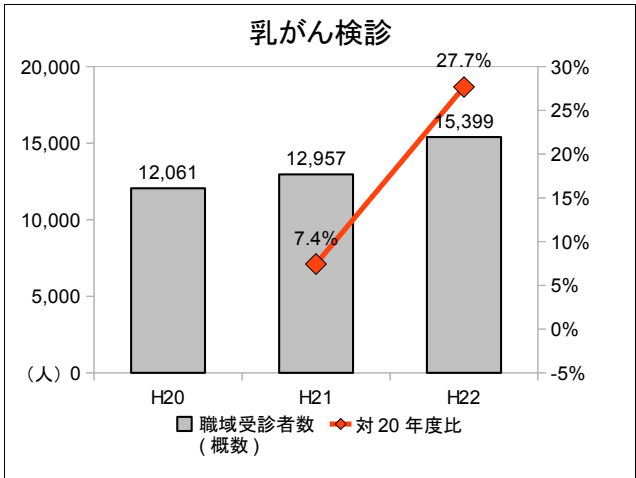
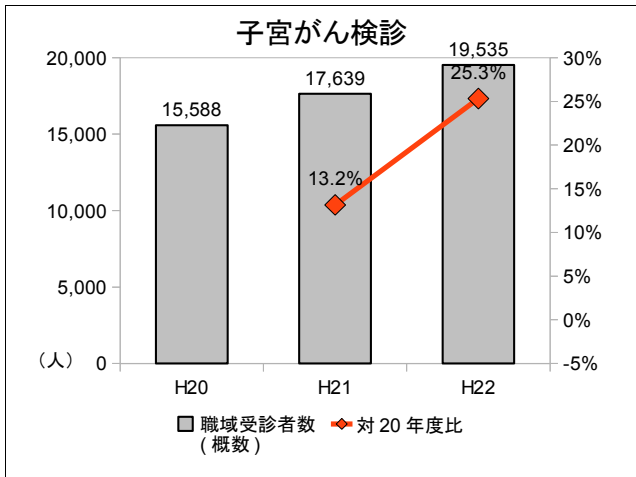
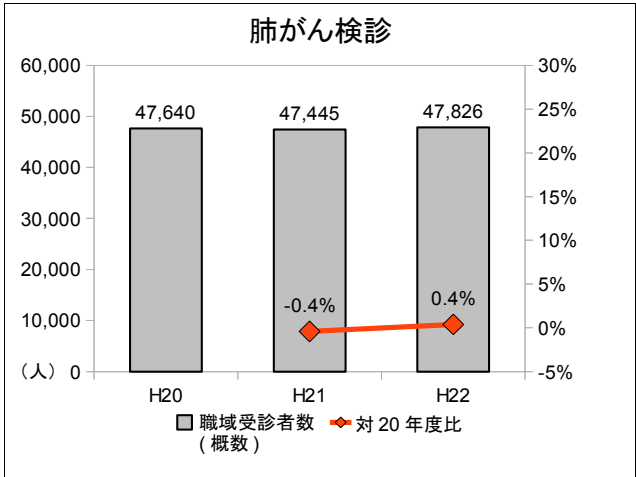
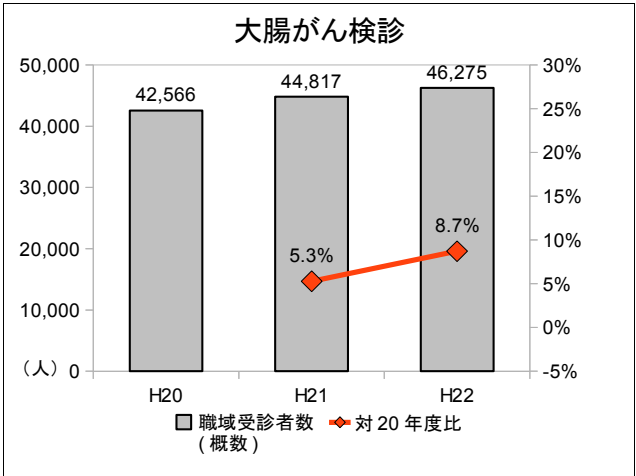
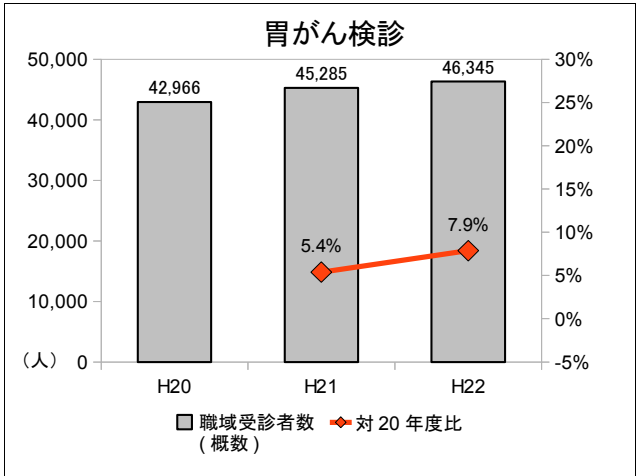
- 部位別に平成22年度の対20年度比で見ると、胃がん+5.3% (+3,746人)、大腸がん+8.5% (+6,587人)、子宮がん+12.9% (+4,076人)、乳がん+12.5% (+3,177人)となっている。
- 胃がん、大腸がん、子宮がんにおいて、「職域」が「地域」に比べて増加率、増加数ともに大きい。
- ※ 肺がんについては、参考値であり掲載していない (p15 (※1) 参照)。
- ※ 自己負担による検診については、便宜上「職域」に算入している。

② 市町の意向調査申込書による把握（参考資料）

■職場受診者数全体概算※の推移と、対平成20年度比（鶴岡市、酒田市、三川町、遊佐町集計）

※ 職場受診者数全体概算とは・・・

$$\frac{\text{申込提出者のうち職場受診者数}}{\text{申込提出者数}} \times \text{対象年齢以上の人数}$$



- 全ての部位の検診において、「職域」受診者数（概算）は増加している。
- 子宮がんについて、21年度及び22年度に大幅に増加しているが、これは鶴岡市で職場受診者の提出が大幅に増加したことによる。鶴岡市を除いた3市町では、21年度7.7%の増加、22年度8.8%の増加であった。
- 乳がんについて、22年度に大幅に増加しているが、これは鶴岡市で申込み提出数の算出に変更があったことによる。鶴岡市を除いた3市町では10.7%の増加であった。

3.2. 検診実施主体等への調査による把握

平成24年3月9日現在

単位:人

分類 【照会先】	実施主体	胃がん検診 【X線・内視鏡】					大腸がん検診 【便潜血検査・内視鏡検査】			肺がん検診(参考)(※1) 【胸部X線検査】			子宮がん検診 【頸部細胞診】			乳がん検診 【視触診・マンモグラフィ検査併用、視触診のみ】			備考				
		対象年齢	H20	H21	H22	内訳(H22) X線 内視鏡	対象年齢	H20	H21	H22	対象年齢	H20	H21	H22	対象年齢	H20	H21	H22		対象年齢	H20	H21	H22
市町村 【市町村】	鶴岡市	40歳以上	19,599	19,373	19,174	12,226 6,948	40歳以上	22,006	21,846	21,675	40歳以上	25,576	25,014	24,420	20歳以上	10,866	11,442	11,639	40歳以上 (偶数年齢)	5,160	5,915	5,959	
	酒田市	40歳以上	9,318	9,969	9,930	9,814 116	40歳以上	11,323	12,061	12,420	40歳以上	16,093	15,860	16,202	20歳以上	7,965	8,285	8,521	30歳以上 (※2)	6,993	7,956	7,844	
	三川町	30歳以上 (内視40歳)	1,239	1,287	1,274	1,087 187	30歳以上	1,499	1,547	1,556	40歳以上	1,734	1,739	1,688	20歳以上	736	765	802	40歳以上 (偶数年齢)	333	424	423	
	庄内町	40歳以上	3,230	3,190	3,515	2,990 525	40歳以上	3,666	3,601	4,278	40歳以上	4,904	4,516	4,769	20歳以上	2,064	2,212	2,424	30歳以上 (※2)	2,133	2,267	2,410	
	遊佐町	40歳以上	2,295	2,322	2,291	2,291	40歳以上	2,226	2,333	2,709	40歳以上	2,591	2,639	2,719	20歳以上	1,556	1,604	1,669	30歳以上 (※2)	1,635	1,781	1,676	
労働基準協会 【1実施機関】	鶴岡・酒田労働基準協会	(オプション追加) 事業所により異なる	18,994	20,578	22,833	19,864 2,969	(オプション追加) 事業所により異なる	20,806	22,600	26,018	(オプション追加) 事業所により異なる	42,043	42,282	44,007	(オプション追加) 事業所により異なる	3,596	4,066	4,363	(オプション追加) 事業所により異なる	3,380	3,822	4,137	(※3) (※4)
協会けんぽ 【7実施機関】	全国健康保険協会 山形支部	40歳以上 (35歳以上)					40歳以上 (35歳以上)				40歳以上 (35歳以上)				20歳以上 (偶数年齢)				40歳以上 (偶数年齢)				(※3)
健保組合 国保連合会 【保険者】 【実施機関 (他県組合分)】	A健保組合	30歳以上 (35歳以上)					35・38・40以上 (35歳以上)				18歳以上 (35歳以上)				35・38・40以上 (35歳以上)				35・38・40以上 (35歳以上)				
	B健保組合	35歳以上 (35歳以上)					40歳以上 (40歳以上)				35歳以上				35歳以上 (35歳以上)				35歳以上 (35歳以上)				(※5)
	C健保組合	40歳以上 (40歳以上)					40歳以上 (40歳以上)				40歳以上 (40歳以上)				20歳以上 (40歳以上)				40歳以上(奇) (40歳以上)				
	D健保組合	35歳以上 (40歳以上)					35歳以上 (40歳以上)				18歳以上 (40歳以上)				指定年齢なし (指定年齢なし)				指定年齢なし (指定年齢なし)				
	自動車販売連合会	40歳以上 (40歳以上)	2,724	2,806	2,853	2,574 279	40歳以上 (40歳以上)	2,925	2,983	3,008	40歳以上 (40歳以上)	3,549	3,621	3,657	20歳以上 (40歳以上)	682	840	846	40歳以上 (40歳以上)	764	823	868	
	医師国保	フリー(第二種組合 員の家族は30歳以上)					フリー(第二種組合 員の家族は30歳以上)				フリー(第二種組合 員の家族は30歳以上)				指定年齢なし(第二 種組合員の家族は 30歳以上)				指定年齢なし(第二 種組合員の家族は 30歳以上)				(※6)
	歯科医師国保	指定年齢なし					指定年齢なし				指定年齢なし				指定年齢なし				指定年齢なし				(※7)
	建設国保	指定年齢なし					指定年齢なし				指定年齢なし				指定年齢なし				指定年齢なし				
共済組合 【保険者】	警察共済	35歳以上 (40歳以上)					35歳以上 (40歳以上)				35歳以上 (40歳以上)				20歳以上 (40歳以上)				40歳以上(隔年) (40歳以上)				
	公立学校共済	40歳以上 (20~39歳)					40歳以上 (20~39歳)				50歳以上 (20~39歳)				指定年齢なし (20~39歳)				40歳以上(偶数) (20~39歳)				(※8)
	県職員共済	原則40歳以上 (35歳以上)	5,470	5,475	5,317	4,868 449	40歳以上 (35歳以上)	4,860	5,002	4,930	50歳以上 (35歳以上)	3,780	7,277	7,344	20歳以上 (35歳以上)	1,683	1,719	1,771	41歳以上(奇) (35歳以上)	1,120	1,231	1,226	
	市町村職員共済	30歳以上 (30~39歳の配偶者)					40歳以上				18歳以上				20歳以上 (40歳未満配偶者)				30歳以上				(※9)
医療機関での任意型検診 【実施機関】	指定年齢なし	1,333	1,558	1,492	253 1,239	指定年齢なし	1,448	1,532	1,525	指定年齢なし	1,536	1,698	1,703	指定年齢なし	918	1,937	2,308	指定年齢なし	1,025	1,211	1,250	(※10)	
その他分類不能分の職域受診者 【実施機関】		6,396	5,636	5,665	5,665 0		6,365	5,512	5,592		28,612	24,948	24,629		1,552	1,247	1,351		2,775	2,833	2,702	(※11)	
「地域」計	胃がん		35,681	36,141	36,184	28,408 7,776		40,720	41,388	42,638		50,898	49,768	49,798		23,187	24,308	25,055		16,254	18,343	18,312	
	大腸がん		34,917	36,053	38,160	33,224 4,936		36,404	37,629	41,073		79,520	79,826	81,340	子宮がん	8,431	9,809	10,639	乳がん	9,064	9,920	10,183	
合計			70,598	72,194	74,344	61,632 12,712		77,124	79,017	83,711		130,418	129,594	131,138		31,618	34,117	35,694		25,318	28,263	28,495	
(対象年齢人口/H22)			188,320				188,320				188,320				131,033				102,805				

注)対象年齢の括弧内は、被扶養者をあわす。

- (※1) 厚生労働省「がん予防重点健康教育及びがん検診実施のための指針」及び「山形県健康診査実施要領」において下記のとおり規定されている。
【対象者】 ○40歳以上の者 【検診内容】 ○問診 ○胸部X線写真の読影 (二重読影・比較読影)
市町村の受診者数については当該規定に基づき算出されたものである。
- (※2) 「視触診・マンモ併用」：40歳以上、「視触診のみ」：30歳以上
- (※3) 2検診機関においては、巡回バスによる検診総数を聞き取っているため、他県組合健保分等も含んでいる。
- (※4) 協会けんぽ以外の検診の対象者については、事業所による。
- (※5) 乳がん検診は、エコートとマンモグラフィ。
- (※6) 肺がんの人数は全職員の呼吸器検診のうち35歳以上で算出
- (※7) 対象者：「第1種組合員」「第1種組合員の配偶者」「第2種組合員」「30歳以上の家族」(第1種：医師、第2種：従業員)
- (※7) 「胃がん・大腸がん⇒消化器系」、「肺がん⇒呼吸器系」、「子宮がん・乳がん⇒婦人科系」として受診。
- (※8) 集団検診分は検診実施機関に開取。
- (※9) 肺がん検診の平成20年度については不明により不算入。
- (※10) 子宮がん検診の組合員対象者は平成20年度までは全女性組合員。
便宜上、「職域」に算入する。
- (※11) 調査した人間ドック実施機関は13機関。実施機関全てから回答を得た。
うち機関Aの平成20年度と、機関Bの平成20年度、21年度については不明により不算入。
また、機関Cについては、当調査で把握していない他県組合健保受診者についても算入。
- (※11) その他分類不能となる管内2検診機関の職域受診者(他県組合健保、保険を利用しない受診者、など)について、以下の計算により算出。
(管内2検診機関の職域受診者総数) - (管内2検診機関の「協会けんぽ」「県内組合健保・国保連合会」「共済組合」)

3.3. 市町の意向調査書による把握

部位	項目	管内4市町の年度別比較			市町別(平成22年度)			
		H20	H21	H22	鶴岡	酒田	三川	遊佐
胃がん	A 全対象者数	174,539	173,226	174,003	86,051	71,022	5,792	11,138
	B 申込提出者数	106,963	101,636	102,731	46,510	40,145	5,365	10,711
	C 職場受診者数	26,331	26,570	27,362	11,207	9,132	1,285	5,738
	D 職場受診率(C/B)	24.6%	26.1%	26.6%	24.1%	22.7%	24.0%	53.6%
	E 職場受診者数全体概算(A×D)	42,966	45,285	46,345	20,735	16,156	1,387	5,967
	F 職場受診者数全体概算(対20年度比)		5.4%	7.9%	9.1%	10.7%	-2.5%	3.4%
大腸がん	A 全対象者数	174,539	173,226	174,003	86,051	71,022	5,792	11,138
	B 申込提出者数	107,206	101,758	103,075	46,839	40,166	5,359	10,711
	C 職場受診者数	26,145	26,327	27,412	11,242	9,194	1,245	5,731
	D 職場受診率(C/B)	24.4%	25.9%	26.6%	24.0%	22.9%	23.2%	53.5%
	E 職場受診者数全体概算(A×D)	42,566	44,817	46,275	20,653	16,257	1,346	5,959
	F 職場受診者数全体概算(対20年度比)		5.3%	8.7%	9.7%	12.5%	-3.0%	3.6%
肺がん	A 全対象者数	173,686	172,375	173,099	86,051	71,022	4,888	11,138
	B 申込提出者数	111,897	108,213	109,442	49,697	44,428	4,606	10,711
	C 職場受診者数	30,692	29,785	30,238	12,189	11,013	1,162	5,874
	D 職場受診率(C/B)	27.4%	27.5%	27.6%	24.5%	24.8%	25.2%	54.8%
	E 職場受診者数全体概算(A×D)	47,640	47,445	47,826	21,105	17,605	1,233	6,108
	F 職場受診者数全体概算(対20年度比)		-0.4%	0.4%	5.7%	-6.1%	3.1%	2.8%
子宮がん	A 全対象者数	121,766	120,247	120,488	60,469	49,291	3,367	7,361
	B 申込提出者数	71,553	71,525	65,613	31,231	24,190	3,106	7,086
	C 職場受診者数	9,160	10,492	10,638	4,230	3,463	444	2,501
	D 職場受診率(C/B)	12.8%	14.7%	16.2%	13.5%	14.3%	14.3%	35.3%
	E 職場受診者数全体概算(A×D)	15,588	17,639	19,535	8,190	7,056	481	2,598
	F 職場受診者数全体概算(対20年度比)		13.2%	25.3%	65.1%	10.6%	1.1%	5.8%
乳がん	A 全対象者数	100,739	100,399	100,271	47,132	44,979	1,349	6,811
	B 申込提出者数	59,295	54,093	47,509	16,803	22,903	1,255	6,548
	C 職場受診者数	7,099	6,981	7,296	1,612	3,126	160	2,398
	D 職場受診率(C/B)	12.0%	12.9%	15.4%	9.6%	13.6%	12.7%	36.6%
	E 職場受診者数全体概算(A×D)	12,061	12,957	15,399	4,522	6,139	172	2,494
	F 職場受診者数全体概算(対20年度比)		7.4%	27.7%	62.6%	12.3%	1.0%	7.8%

□ 項目の説明

- A 全対象者数 : がん検診の対象年齢となる人数。
- B 申込提出者数 : Aのうち、調査票の提出があった人数。
- C 職場受診者数 : Bのうち、調査票で「職場で受診する」と回答のあった人数。
- D 職場受診率(C/B) : 調査票の提出人数に占める職場受診人数の割合。
- E 職場受診者数全体概算(A×D) : 全対象者に占める職場受診人数(概算)。
- F 職場受診者数全体概算(対20年度比) : 上記Eを平成20年度と比較した割合。