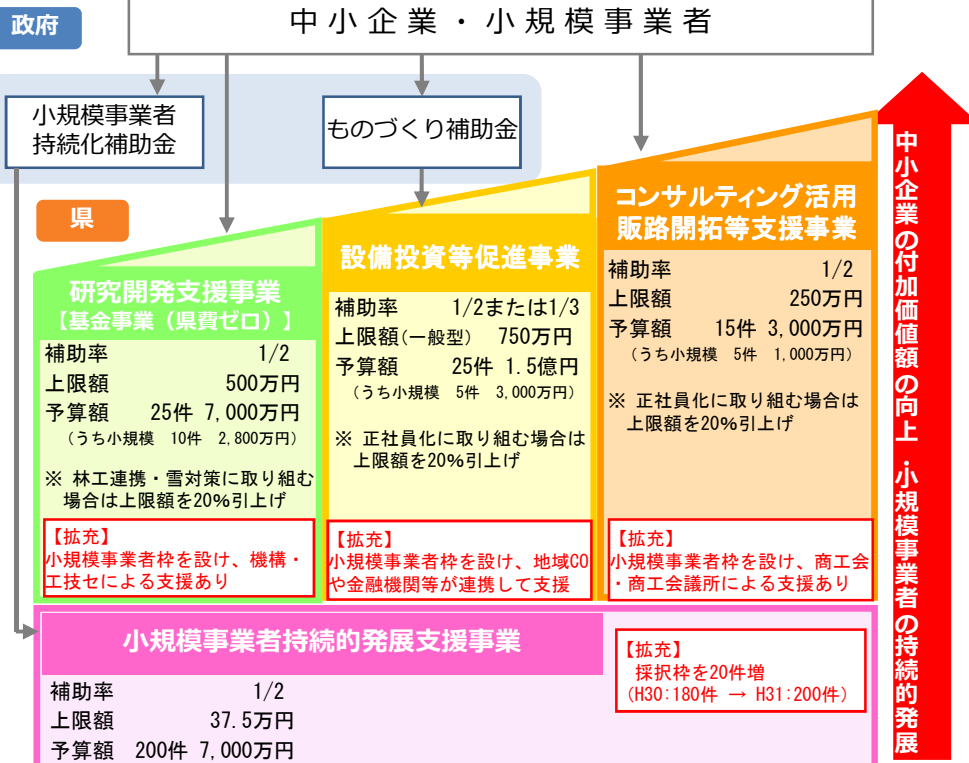


(基金事業70,000千円を含む)

### 目的

- 研究開発から設備投資、販路開拓までの一貫した支援により、中小企業の付加価値額の向上及び小規模事業者の持続的発展を促進する。

### 中小企業スーパーTOTALサポ補助金(H31) 265件:3億2千万円の支援



※上記の事業のほか、過去の採択事業者を対象としたフォローアップ事業を実施  
 ※事業ごとの件数・予算額や小規模事業者枠の件数・予算額は、当初予算計上時の目安

### 【関連事業】商工業振興資金

- ・ 生産性向上のための設備投資に対する資金の拡充 (最大2億円/件、金利優遇 ▲0.6%)

### 事業内容

#### 中小企業スーパーTOTALサポ補助金 (3億2千万円)

- 1 研究開発支援事業 (7千万円) 申請受付: 6月17日~6月21日  
 県内中小企業等が取り組む技術開発・研究開発に対する補助

【研究開発】	補助率	上限額	主な対象経費
	1/2	500万円 (600万円)	技術開発・研究開発に係る経費

※ ( ) は林工連携、雪対策に取り組む場合の上限額

- 2 設備投資等促進事業 (1億5千万円) 申請受付 (H30補正対応分): 5月20日~6月5日  
申請受付 (H31対応分): 6月26日~7月3日  
 国の「ものづくり補助金」に不採択となった中小企業が事業をブラッシュアップして取り組む付加価値向上のための設備投資に対する補助

【設備投資】	補助率	上限額	主な対象経費
企業間データ活用型 地域経済牽引型	1/2 <sup>②</sup>	750万円/者(900万円/者) + 150万円 × 連携体数	複数の中小企業が連携して行う設備投資等 (機械装置費、技術導入費、専門家経費等) に係る経費
一般型	1/2 <sup>②</sup>	750万円 (900万円)	設備投資等 (同上) に係る経費
小規模型	1/2 <sup>②</sup>	375万円 (450万円)	小規模な額で行う設備投資等 (同上) に係る経費

注 ものづくり補助金の2/3の補助率の要件を満たさない場合は、補助率を1/3に引下げ  
 ※ ( ) は正社員化に取り組む場合の上限額

- 3 コンサルティング活用販路開拓等支援事業 (3千万円) 申請受付: 4月22日~5月15日  
 コンサルティング会社を活用して実施する販路開拓の取組みに対する補助

【販路開拓】	補助率	上限額	主な対象経費
	1/2	250万円 (300万円)	コンサルティング会社等への委託、市場調査、広告宣伝、展示会出展等に係る経費

※ ( ) は正社員化に取り組む場合の上限額

- 4 小規模事業者持続的発展支援事業 (7千万円) 申請受付 (商工会議所地区分): 5月22日~  
申請受付 (商工会地区分): 6月5日~  
 国の「小規模事業者持続化補助金」に不採択となった小規模事業者が事業をブラッシュアップして取り組む販路開拓等の取組みに対する補助

【小規模支援】	補助率	上限額	主な対象経費
	1/2	37.5万円	広告宣伝、店舗改装、展示会出展等に係る経費