

トータル・ジョブサポート米沢では、以下の3つの機関の特徴を相互に活用し、ワンストップ相談や、共同の就職支援を行います。

★山形県若者就職支援センター(出張相談)

就職したい若者や転職したい若者、仕事で悩んでいる若者(概ね40歳前半まで)を対象に、主に以下の支援を行っています。

- ・就職活動から応募書類の書き方、面接指導
- ・キャリアカウンセラー、臨床心理士による専門カウンセリング
- ・就職に役立つ情報の発信 など

★山形県求職者総合支援センター(出張相談)

求職者などの生活の安定及び再就職の促進を図るため、主に以下の相談を行っています。(月1回)

- ・公営住宅に関する情報提供
- ・生活福祉資金貸付制度などに関する相談
- ・職業訓練や講習などの情報提供など

★ハローワーク米沢(職業相談窓口)

求人情報提供、職業相談・紹介など、就職全般に関する支援を行っています。

その他の就職支援機関のご紹介

★置賜若者サポートステーション(置賜地域)

働くことについて様々な悩みを抱える若者のみなさんが就労に向かえるよう、キャリアコンサルタントによる専門相談や自立に向けたプログラムの実施などを行っています。

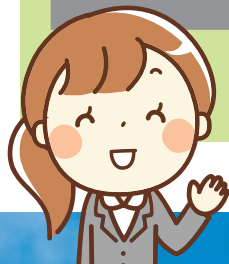
米沢市赤芝町字川添1884番地

NPO法人 With優

電話番号 0238-33-9137

利用時間 月~土 9:00~17:00
(祝日・年末年始を除く)

ご相談をお待ちしております。



利用時間等

★トータル・ジョブサポート米沢

(正式名称:山形県・ハローワーク共同就職支援センター米沢)



場所

ハローワーク米沢(4階セミナールーム)
(米沢市金池3-1-39 米沢地方合同庁舎)

利用時間

火・金(週2回)

13:00~16:00
※祝日・年末年始を除く

電話番号

090-8922-2449

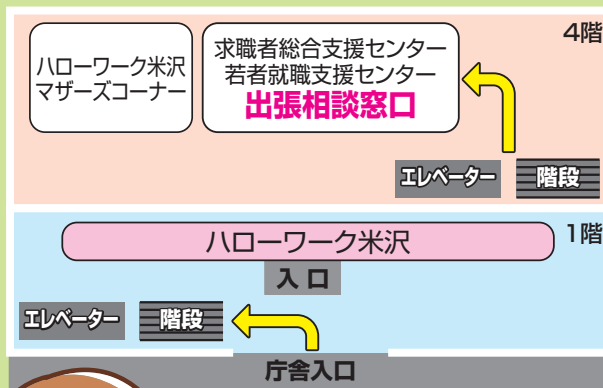
相談受付:予約制・当日可
電話受付時間
月~金 9:00~17:00
(祝日・年末年始を除く)



HPIはこちらから!

相談窓口

ご相談の際は、直接出張相談窓口にお越しください。
庁舎1階の階段又はエレベーターで4階に上がり、
左手奥にお進みください。



お気軽にご相談ください!



この印刷物は、印刷用の紙へリサイクルできます。

山形県とハローワークが共同で、あなたの就職をサポートします。

トータル・ジョブサポート米沢

ご活用
ください!



週2回 出張相談



