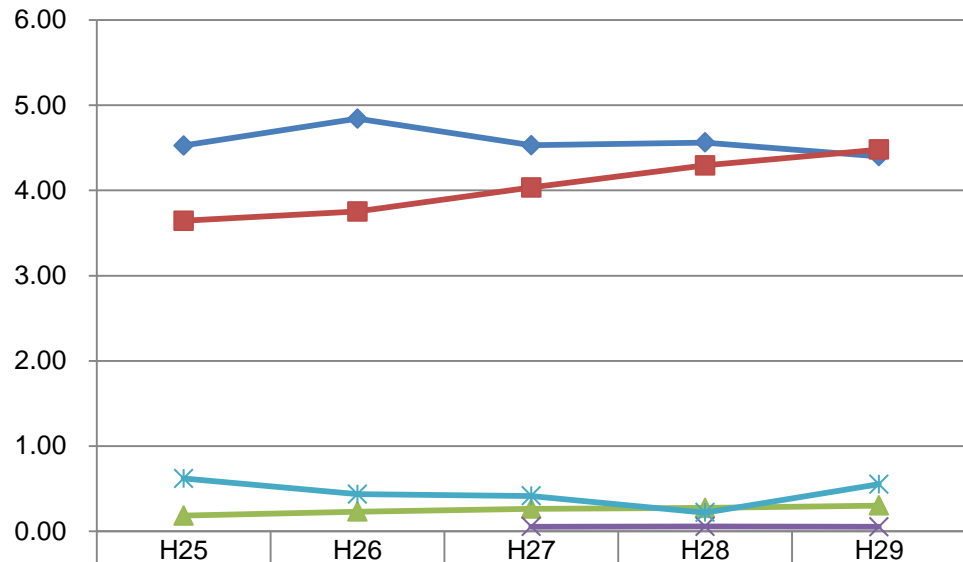


# 山形県児童生徒のアレルギー疾患有病者状況

県スポーツ保健課調査

## アレルギー疾患有病者率

- ◆ 気管支喘息 (%)      ■ 食物アレルギー (%)      ▲ アナフィラキシー (%)
- ✕ ハチアレルギー (%)      \* その他 (%)



	H25	H26	H27	H28	H29
気管支喘息 (%)	4.53	4.84	4.53	4.56	4.40
食物アレルギー (%)	3.64	3.75	4.03	4.29	4.48
アナフィラキシー (%)	0.18	0.23	0.26	0.27	0.30
ハチアレルギー (%)			0.05	0.05	0.05
その他 (%)	0.62	0.43	0.41	0.22	0.55