

山形県経済動向月例報告

(令和元年9月の経済指標を中心として)

令和元年 11 月 11 日

本県経済は、緩やかな回復の動きがみられる。

個人消費は、力強さには欠けるものの、持ち直している。

鉱工業生産は、このところ足踏みをしている。

雇用情勢は、引き続き改善している。

目 次

	ページ
I 山形県の経済動向	1
II 全国の経済動向	3
III 東北の経済動向	3
IV 各種経済指標	
第 1-1 表 百貨店・スーパー（2 業態）販売額、6 業態合計販売額	4
第 1-2 表 コンビニエンスストア等 4 業態販売額	5
第 2 表 新車登録届出台数	6
第 3 表 新設住宅着工戸数	7
第 4 表 鉱工業生産・在庫・出荷指数	8
第 5 表 山形県主要業種別生産指数	9
第 6 表 山形県主要業種別在庫指数	10
第 7 表 新規・有効求人倍率	11
第 8 表 賃金・労働時間・雇用指数	12
第 9 表 企業倒産	13
第 10 表 消費者物価指数	14
第 11 表 公共工事請負金額	15
(参考) 山形県その他の経済指標	16
全国その他の経済指標	17

利用上の注意

- ・ 山形県経済動向月例報告は、各種経済指標をもとに、本県経済の状況をまとめたものです。
- ・ 数字の単位未満は、原則として四捨五入しています。
- ・ 指標の中には速報値を使用しているものがあり、翌月に確定値に遡及して変更する場合があります。また、季節調整等により数値が改定される場合や公表数値が不定期に訂正される場合があります。
- ・ 各種経済指標は、官公庁、団体、会社等の業務資料及び当該機関の刊行した統計資料等によるものです。
- ・ この報告の内容は、インターネットでもご覧いただけます。

<http://www.pref.yamagata.jp/>

(ホーム>目的でさがす>統計情報・オープンデータ>統計情報)

- ・ この報告の内容についてのお問い合わせは、下記をお願いします。

〒990-8570 山形市松波二丁目8-1

山形県企画振興部統計企画課政策統計担当

TEL 023-630-2180 FAX 023-630-2185

先月との比較

	10月	判断の 変化方向※	11月
総括判断	本県経済は、緩やかな回復の動きがみられる。	➡	(同じ)
個人消費	個人消費は、力強さには欠けるものの、持ち直している。	➡	(同じ)
鉱工業生産	鉱工業生産は、このところ足踏みをしている。	➡	(同じ)
雇用情勢	雇用情勢は、引き続き改善している。	➡	(同じ)

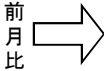
※矢印は基本的な傾向の変化を表しています。

I 山形県の経済動向

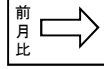
概況

本県経済は、緩やかな回復の動きがみられる。

判断の変化方向



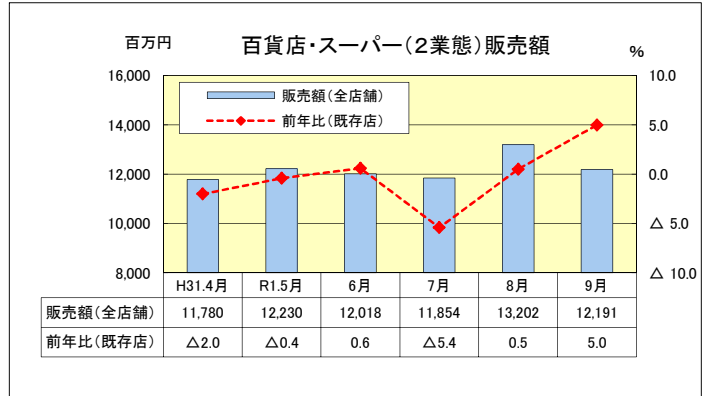
判断の変化方向



◎ 個人消費 … 力強さには欠けるものの、持ち直している。

- 百貨店・スーパー（2業態）販売額は、全店舗ベース、既存店ベース共に、2か月連続で前年を上回った。
コンビニエンスストア等4業態合計販売額は、2か月連続で前年を上回った。
新車登録届出台数は、3か月連続で前年を上回った。

- ・百貨店・スーパー（2業態）販売額
R1. 9月（全店舗） 12,191百万円
前年比（全店舗） 4.1%
（既存店） 5.0%



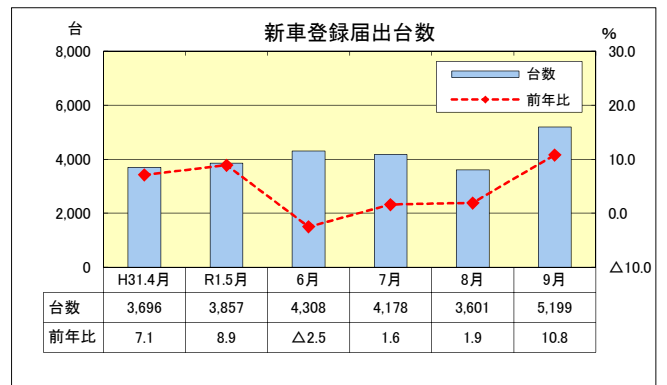
- ・コンビニエンスストア等4業態合計販売額
R1. 9月（全店舗） 18,285百万円
前年比（全店舗） 12.6%

(参考)

6業態合計販売額は、2か月連続で前年を上回った。（第1-1表参照）

R1. 9月（全店舗） 30,476百万円
前年比（全店舗） 9.1%

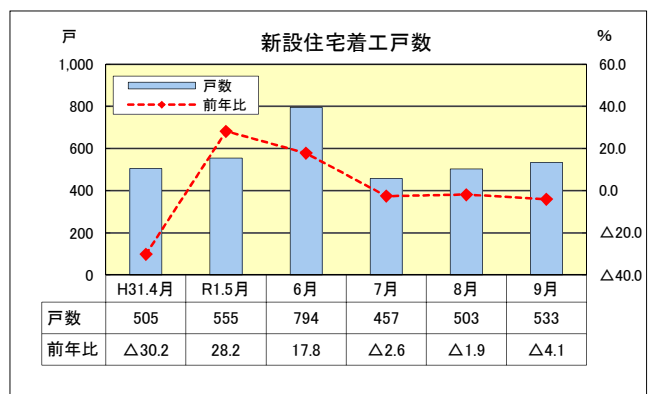
- ・乗用車(軽を含む)の新車登録届出台数
R1. 9月 5,199台（前年比 10.8%）
車種別
普通乗用車 1,364台（前年比 10.0%）
小型乗用車 1,420台（前年比 1.1%）
軽自動車 2,415台（前年比 18.0%）



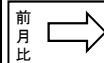
○ 住宅建設 … 前年の水準を下回った。

- 住宅建設は、分譲住宅は増加したが、持家及び貸家が減少したため、全体では3か月連続で前年の水準を下回った。

- ・新設住宅着工戸数
R1. 9月 総戸数 533戸（前年比△4.1%）
利用関係別（主なもの）
持家 235戸（前年比 △25.4%）
貸家 187戸（前年比 △1.6%）
分譲住宅 110戸（前年比 115.7%）



判断の変化方向



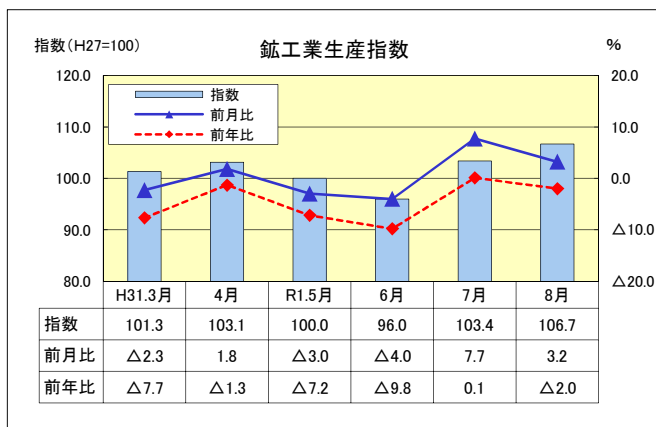
◎ 鉱工業生産 … このところ足踏みをしている。

- 鉱工業生産指数（季節調整済）は、情報通信機械工業や汎用・生産用・業務用機械工業などの生産が増加したことから、前月比で3.2%上昇し、2か月連続の上昇となった。
一方、前年比（原指数）では2.0%低下し、2か月ぶりに前年を下回った。

- ・鉱工業生産指数（R1. 8月）
季節調整済指数 106.7（前月比 3.2%）
原指数 99.6（前年比 △2.0%）
業種別（前月比）
上昇：情報通信機械工業、汎用・生産用・業務用機械工業など7業種
低下：化学工業、金属製品工業など15業種

主な業種の生産指数

	前月比	前年比
電子部品・デバイス工業	101.6(△ 1.5%、△ 3.9%)	
汎用・生産用・業務用機械工業	101.6(3.1%、△12.1%)	
食料品工業	99.4(△ 2.0%、△ 4.6%)	
情報通信機械工業	170.1(100.8%、 37.8%)	
輸送機械工業	115.7(1.1%、△ 3.8%)	
化学工業	114.9(△14.3%、 2.3%)	
電気機械工業	109.1(△ 6.1%、△ 1.5%)	

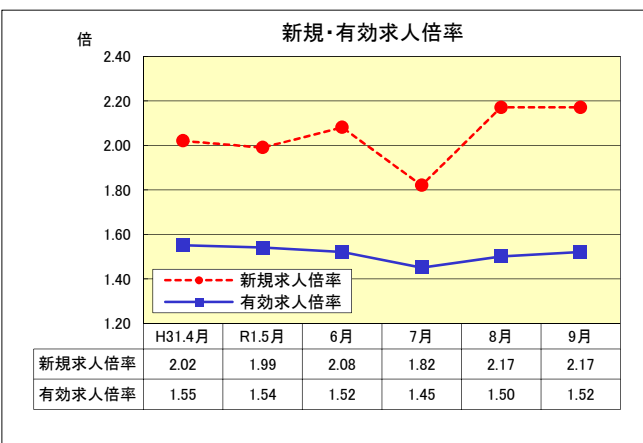


◎ 雇 用 情 勢 … 引き続き改善している。

判断の変化方向
前月比 →

○有効求人倍率(季節調整値)は、前月を0.02ポイント上回り1.52倍となった。

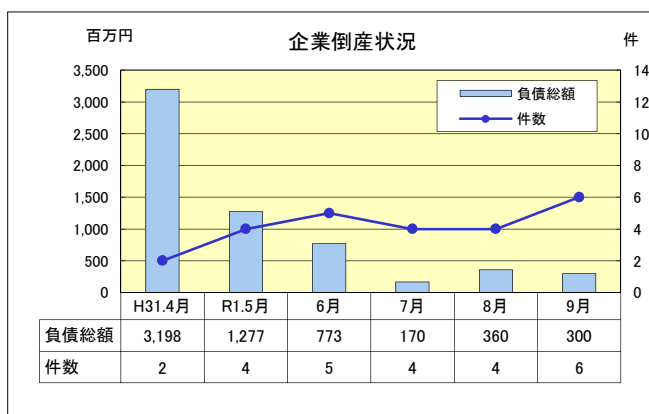
- ・雇用情勢 (R1.9月)
 - 有効求人倍率 1.52倍 (前月比 0.02ポイント)
 - 〃 (正社員) 1.11倍 (前年比 △0.02ポイント)
 - 新規求人倍率 2.17倍 (前月比 同水準)
 - 雇用保険受給者数 3,665人 (前年比 8.1%)



○ 企 業 倒 産 … 件数は前年と同数で、負債総額は前年を下回った。

○企業倒産は、件数は前年と同数で、負債総額は前年を下回った。

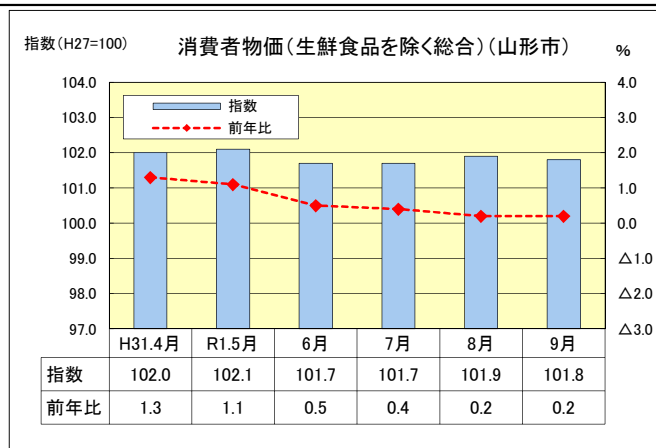
- ・企業倒産状況 (R1.9月、負債総額1千万円以上)
 - 件数 6件 (前年比 0.0%)
 - 負債総額 3億円 (前年比 △77.0%)



○ 物 価 … 前年の水準を上回った。

○消費者物価指数(生鮮食品を除く総合)は、前年の水準を上回った。

- ・消費者物価指数 (R1.9月、山形市)
 - 総合指数 101.9 (前年比 0.2%、前月比 0.1%)
 - 生鮮食品を除く総合指数 101.8 (前年比 0.2%、前月比 △0.1%)
 - 生鮮食品及びエネルギーを除く総合指数 101.5 (前年比 0.6%、前月比 0.0%)



(注) 前年比とは前年同月比のことである。

II 全国の経済動向（内閣府 月例経済報告 令和元年10月18日）

（我が国経済の基調判断）

景気は、輸出を中心に弱さが長引いているものの、緩やかに回復している。

- ・個人消費は、持ち直している。
- ・設備投資は、機械投資に弱さもみられるが、緩やかな増加傾向にある。
- ・輸出は、弱含んでいる。
- ・生産は、このところ弱含んでいる。
- ・企業収益は、高い水準で底堅く推移している。企業の業況判断は、製造業を中心に引き続き慎重さが増している。
- ・雇用情勢は、着実に改善している。
- ・消費者物価は、このところ上昇テンポが鈍化している。

先行きについては、当面、弱さが残るものの、雇用・所得環境の改善が続くなかで、各種政策の効果もあって、緩やかな回復が続くことが期待される。ただし、通商問題を巡る緊張、中国経済の先行き、英国のEU離脱の行方等の海外経済の動向や金融資本市場の変動の影響に加え、消費税率引上げ後の消費者マインドの動向に留意する必要がある。また、令和元年台風第19号など相次ぐ自然災害の経済に与える影響に十分留意する必要がある。

III 東北の経済動向（東北経済産業局 管内の経済動向 令和元年10月9日）

一部に持ち直しの動きがみられるものの、足踏み状態となっている

鉱工業生産：一進一退となっている

個人消費：足踏み状態となっている

住宅着工：高水準の中、このところ弱含んでいる

公共投資：復興事業により高水準にあるが、このところ減少している

設備投資：横ばいとなっている

雇用：改善している

企業倒産：小康状態が続いている

本表の内容についての質問は、下記に
お問い合わせ下さい。

山 形 市 松 波 二 丁 目 8 - 1

山形県企画振興部統計企画課 政策統計担当

TEL 023-630-2180