

平成29年中の南陽警察署管内 交通事故の実態

交通事故の特徴

- 発生の74.2%が幹線道路(国道・県道)。
- 第1当事者の38.1%が女性ドライバー。
- 事故原因の56.3%が前方不注意などの「うっかり」「ぼんやり」ミス。
- 被害者の年齢層は、子どもや高齢者が28.3%。



全国の交通事故

	発生件数	死者数	負傷者数
平成29年	472,165	3,694	580,847
平成28年	499,232	3,904	617,931
増減数	-27,067	-210	-37,084

東北各県の死者数

	合計	山形	青森	岩手	宮城	秋田	福島
平成29年	290	38	42	61	51	30	68
平成28年	369	28	53	73	71	54	90
増減数	-79	10	-11	-12	-20	-24	-22

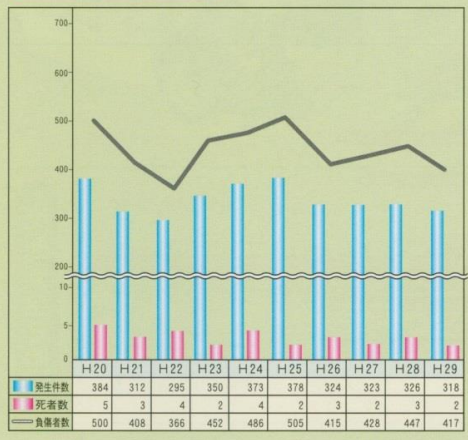
山形県内の交通事故

	発生件数	死者数	負傷者数
平成29年	5,816	38	7,244
平成28年	6,136	28	7,670
増減数	-320	10	-426

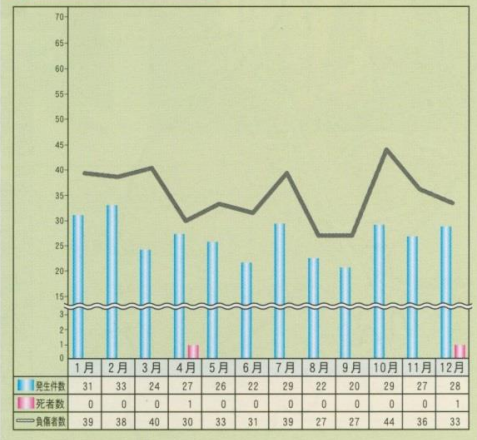
管内の交通事故

	管内			南陽市			高島町		
	発生件数	死者数	負傷者数	発生件数	死者数	負傷者数	発生件数	死者数	負傷者数
平成29年	318	2	417	185	1	245	133	1	172
平成28年	326	3	447	221	2	309	105	1	138
増減数	-8	-1	-30	-36	-1	-64	28	0	34

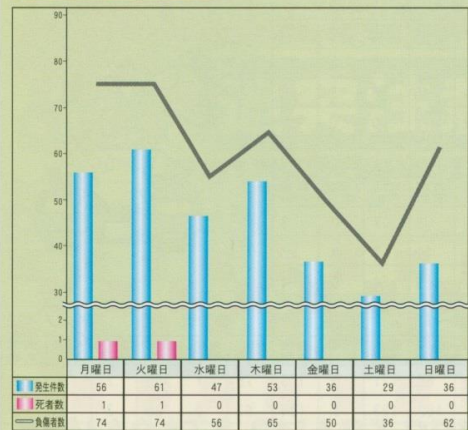
10年間の推移



月別



曜日別



時間別

