

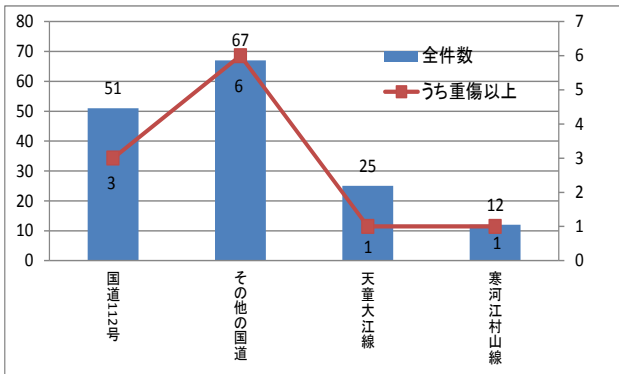
速度等取締り指針

寒河江警察署の速度取締り重点

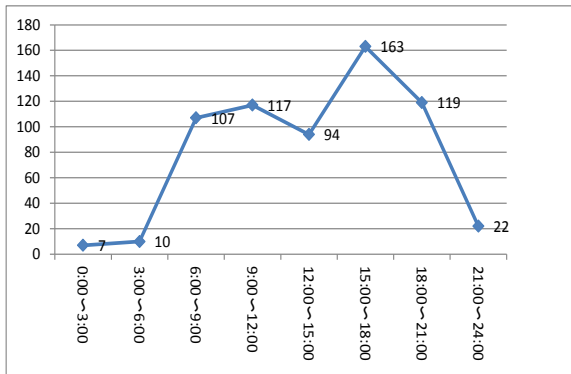
重点路線	重点時間帯	区域	規制速度
国道112号	6:30～ 9:00 14:00～ 19:00	寒河江市内 西川町内	法定、50km/h、40km/h
主要地方道 天童大江線	7:00～ 9:00 14:00～ 19:00	寒河江市内	法定、50km/h

寒河江警察署管内の交通事故発生状況(平成29年中)

【路線別発生状況】



【時間帯別発生状況】



国道112号は、内陸地方と庄内地方を結ぶ主要幹線道路であるとともに、山岳地帯を抜ける県内有数の観光道路でもあり、年間を通じて交通量が多く、また山岳地帯では単調な景色が続くため、特に夏の時期はぼんやりや居眠り運転による正面衝突や路外逸脱転落事故、さらにスピードの出し過ぎによる重大事故の発生が心配されます。

主要地方道天童大江線は、寒河江市の中心部を東西に抜ける道路で、沿線には大型商店等も多く、昼夜を問わず車や歩行者、自転車利用者の通行が多く、特に道路横断中の交通事故が懸念されます。

このような現状を踏まえ、道路を利用するドライバーや歩行者等に交通安全の注意喚起を図るため、事故多発が懸念される国道112号や主要地方道寒河江大江線において速度違反取締りを強化するほか、市街地での横断歩行者妨害違反の取締りを強化して参ります。

- 平成29年中の交通事故の発生状況
- ・ 死亡事故が2件発生しました。(3/1 寒河江、4/9 河北)
 - ・ 幹線道路(国道、県道)の事故が65%と高い割合を占めました。
 - ・ 高齢者が交通事故の加害者又は被害者になる割合は、県平均よりも高い。
 - ・ うっかりミスによる事故(前方不注意、動静不注視、安全不確認)が全体の半数以上を占める。

交通事故の発生状況(平成29年中)

	発生件数		死者数		負傷者数	
		増減		増減		増減
山形県内	5817	-319	38	10	7248	-422
寒河江 西村山地区	380	-17	2	-1	475	-21

その他の交通取締り要点

- 重大事故に直結する横断歩行者妨害違反の取締りを強化します。
- 事故多発交差点等での信号無視、指定場所一時不停止の取締りを強化します。
- 飲酒運転・無免許運転などの悪質な違反の取締りを強化します。
- 交通事故を誘発し、道路の円滑な通行の妨げとなる駐車違反の取締りを強化します。

「前をよく見て運転集中！」 「歩行者を守ろう！」