

資料-106 山形市及び米沢市の地盤沈下変動量の推移 (単位：mm)

| | 55 | 56 | 57 | 58 | 59 | 60 | 61 | 62 | 63 | 平成元年 | 2 | 3 | 4 | 5 | 6 | 7 | |
|-------|------------|------|-------|-------|-------|-------|-------|-------|-------|-------|-------|-------|-------|-------|-------|-------|-------|
| 山形市 | 全水準点の平均変動量 | -0.8 | +0.6 | -9 | -2.8 | -6.4 | -5.5 | -1.7 | -6.4 | +2.2 | -8.2 | +2.4 | -10.3 | -1.4 | -6.9 | -2.1 | |
| | 最大変動量 | -8.9 | -13.1 | -13.6 | -16.8 | -16.1 | -21.7 | -21.1 | -14.5 | -4.8 | -19.8 | -14.1 | -24.7 | -14.8 | -23.9 | -11.8 | |
| 米沢市 | 全水準点の平均変動量 | -2.9 | -11.3 | +1.3 | -2.7 | -8.5 | +0.3 | -2.6 | -3 | -3.7 | -1.7 | -2.3 | -3.7 | +0.9 | -3.1 | -3.1 | |
| | 最大変動量 | -7 | -18 | -10 | -9 | -22 | -8 | -14 | -9 | -12 | -8 | -7 | -12 | -4 | -7 | -8 | |
| 8 | 9 | 10 | 11 | 12 | 13 | 14 | 15 | 16 | 17 | 18 | 19 | 20 | 21 | 22 | 23 | 24 | 25 |
| -4.8 | -3.4 | +1.5 | | -10.2 | | -6.5 | | -6.7 | | -9.4 | | -9.9 | -6.5 | -8.0 | +7.0 | +1.8 | -8.7 |
| -15.5 | -13.3 | -6.0 | | -34.7 | | -26.2 | | -24.4 | | -37.6 | | -23.6 | -20.9 | -23.0 | -2.7 | -12.3 | -18.1 |
| -5.1 | -3.3 | -0.9 | -2.4 | -3.8 | -8.4 | -3.4 | -3.3 | -1.8 | -5.4 | -10.2 | -3.8 | -3.2 | -2.6 | -1.6 | -74.5 | -6.1 | -5.2 |
| -13 | -7 | -11 | -7 | -11 | -22 | -9 | -11 | -6 | -15 | -33 | -30 | -13 | -10 | -15 | -83 | -25 | -13 |

※1 基準日は山形市が11月1日、米沢市が10月1日である。

※2 水準点は山形市が32地点(平成25年度調査)、米沢市が104地点(平成25年度調査)である。

※3 山形市は平成12年～18年調査までは隔年調査、平成20年調査以降は調査地域を2分割して2年間で全域調査のため、平成12年以降のデータは2年分の沈下量となる。

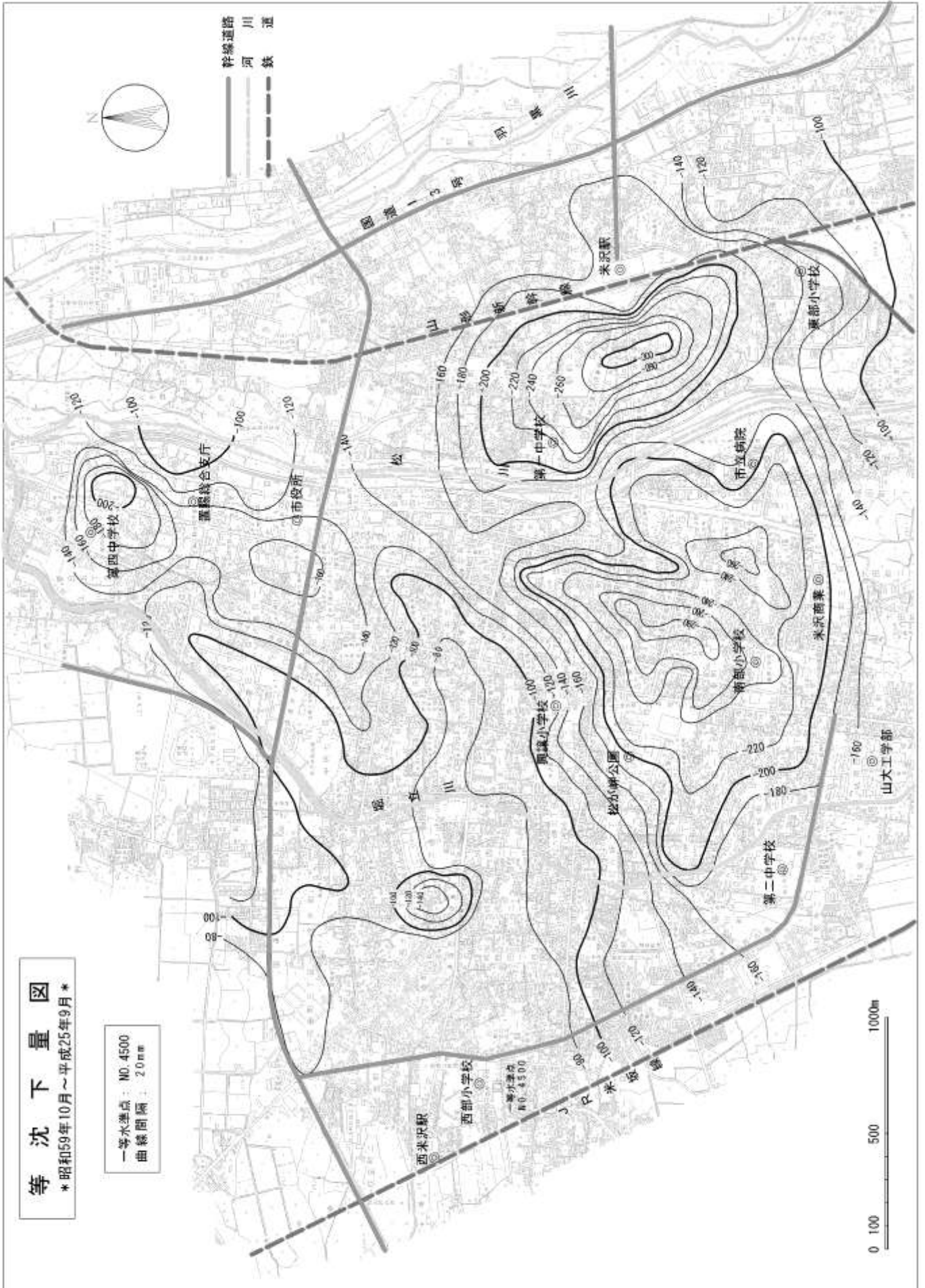
資料：山形市環境部環境課及び米沢市市民環境部環境生活課

資料-107 等沈下量図（山形市）昭和49年11月～平成25年11月（単位：mm）



作成：山形市環境部環境課

資料-108-1 等沈下量図（米沢市）昭和59年10月～平成25年9月 （単位：mm）



作成：米沢市市民環境部環境生活課

