

やまがたの温泉 2018

平成 30 年 8 月発行
山形県環境エネルギー一部みどり自然課

目 次

1	山形県の温泉現況	1
2	山形県内の温泉地一覧	2
3	山形県内の温泉地分布図	3
4	山形県内の温泉ランキング	4
5	項目別詳細	
	（1）温泉地数	5
	（2）源泉数	6
	（3）湧出（揚湯）量	7
	（4）利用施設数・利用者数	8
6	主要温泉地における利用者数の推移	9
7	山形県内における温泉利用状況の推移	10

注) 本資料は、温泉管理利用等指導要領に基づく源泉管理者、温泉利用施設管理者等からの報告を集計して作成したものであり、データは平成30年3月末現在のものである。

1 山形県の温泉現況（平成30年3月末現在）

（1）温泉地数

県内の温泉地^(※1)数は229箇所であり、その内訳は以下のとおりである。

総数 229箇所	— 公共利用 137箇所	①宿泊施設あり	82箇所
		②宿泊施設なし・公衆浴場あり	46箇所
		③宿泊施設なし・公衆浴場なし ^(※2)	9箇所
	— 自家用・他目的利用 22箇所		
	— 未利用 70箇所		

(※1) 温泉地とは、源泉が存在する地域のことをいう。

(※2) 福祉施設や医療施設などで温泉を利用している地域を示す。

（2）源泉数

温泉源泉数は423本である。このうち、自噴は173本(41%)であり、動力揚湯は250本(59%)である。総数で見ると、動力揚湯、自噴ともにほぼ横ばいとなっているが、用途別に見ると、未利用の源泉が増加傾向となっている。

(単位：本)

総数			用途別								
			浴用等利用			他目的利用 ^(※3)			未利用		
合計	自噴	動力	計	自噴	動力	計	自噴	動力	計	自噴	動力
423	173	250	273	110	163	20	12	8	130	51	79

(※3) 他目的利用とは、農業や消雪など、浴・飲用以外の目的で利用している源泉をいう。

（3）湧出（揚湯）量

温泉総湧出（揚湯）量は約48千リットル/分である。このうち、自噴は約18千リットル/分(37%)、動力揚湯は約30千リットル/分(63%)である。総数で見ると、動力揚湯、自噴ともにほぼ横ばいとなっている。

(単位：リットル/分)

総数			用途別								
			浴用等利用			他目的利用			未利用		
合計	自噴	動力	計	自噴	動力	計	自噴	動力	計	自噴	動力
48,028	18,039	29,989	40,306	12,675	27,631	4,338	2,557	1,781	3,384	2,807	577

（4）利用施設数・利用者数（単位：箇所、人）

温泉利用施設数は513箇所である。このうち、宿泊施設数が313箇所、日帰りの公衆浴場数が109箇所である。延べ利用者合計は約1,346万人で近年横ばいの傾向である。また、宿泊者数は平成4年度(約450万人)をピークに減少に転じたが、近年は横ばい傾向となっている。(H29:約213万人)

(単位：箇所)

(単位：人)

利用施設数			年度延利用者数等		
総数	宿泊施設数	温泉利用の公衆浴場施設数	宿泊定員	利用者合計	うち宿泊者数
513	313	150(41)	26,645	13,462,833	2,131,406

()内は、宿泊施設にも併用している公衆浴場施設数：内数

2 山形県内の温泉地一覧（宿泊施設又は公衆浴場のある温泉地）

平成30年3月末現在

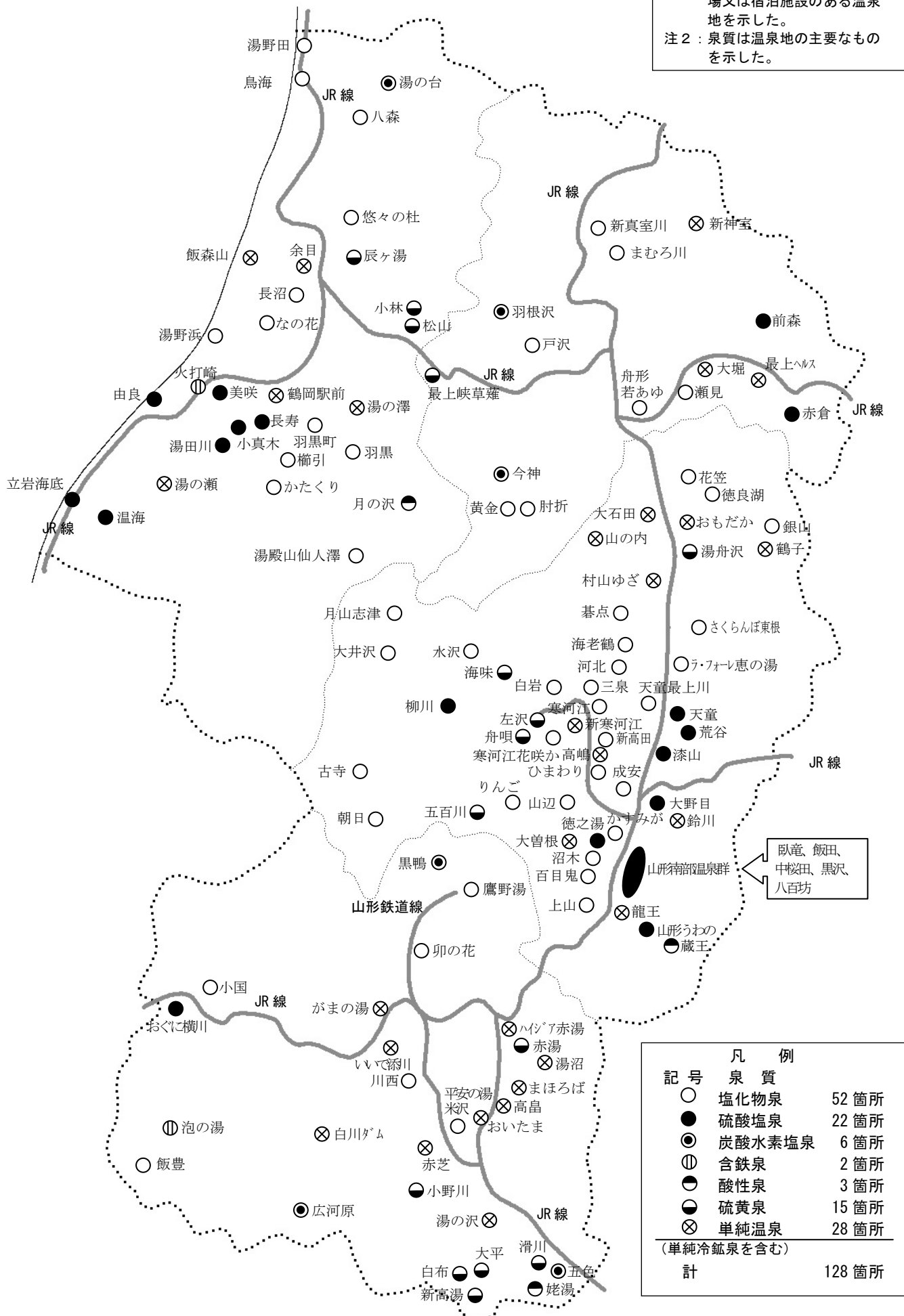
市町村			温泉地名			市町村			温泉地名					
村山地区	山形市	16 (5)	蔵王	飯田	黒沢	置賜地区	米沢市	11 (9)	小野川	白布	新高湯			
			中桜田	大野目	臥竜				五色	滑川	姥湯			
			漆山	大曾根	鈴川				湯の沢	大平	赤芝			
			かすみが	成安	山形うわの				おいたま	平安の湯米沢				
			百目鬼	八百坊	徳之湯									
			沼木											
	上山市	2 (2)	上山	龍王			南陽市	2 (1)	赤湯	ハイジア赤湯				
	天童市	4 (2)	天童	荒谷	天童最上川		高畠町	3 (1)	湯沼	高畠	まほろば			
			ラ・フォーレ恵の湯				川西町	1 (1)	川西					
	山辺町	1 (0)	山辺				長井市	1 (1)	卯の花					
	中山町	1 (1)	ひまわり				小国町	4 (3)	飯豊	泡の湯	小国			
	寒河江市	7 (4)	寒河江	新寒河江	高嶋		庄内地区	鶴岡市	18 (11)	湯野浜	湯田川	由良		
			新高田 ^(※1)	白岩	寒河江花咲か					火打崎	鶴岡駅前	湯の澤		
			三泉							羽黒	湯殿山仙人澤	温海		
	河北町	2 (2)	河北	海老鶴						湯の瀬	立岩海底 ^(※2)	長寿		
	西川町	4 (1)	月山志津	海味	大井沢					美咲	小真木	長沼		
			水沢							羽黒町	櫛引	かたくり		
	朝日町	3 (1)	朝日	五百川	りんご			三川町	1 (1)	なの花				
	大江町	4 (3)	古寺	左沢	柳川			酒田市	7 (5)	飯森山	湯の台	辰ヶ湯		
			舟唄							松山	小林	八森		
	村山市	4 (3)	湯舟沢	基点	村山ゆざ					悠々の杜				
	東根市	1 (1)	さくらんぼ東根					庄内町	2 (1)	月の沢	余目			
	尾花沢市	4 (2)	銀山	鶴子	花笠			遊佐町	2 (2)	湯野田	鳥海			
			徳良湖											
	(29) 大石田町	2 (2)	おもだか	大石田				合計		宿泊施設又は公衆浴場のある温泉地	128 地域	(34市町村)		
	新庄市	0 (0)								宿泊施設のある温泉地	82 地域	(31市町村)		
	最上地区	金山町	1 (0)	新神室				※1 新高田温泉の利用施設は山形市内にある。 ※2 立岩海底温泉の宿泊施設は鶴岡市内にある。 <いずれもタンクローリー運搬によるもの>						
		最上町	5 (3)	瀬見	赤倉									大堀
				前森	最上ヘルス									
舟形町		1 (0)	舟形若あゆ											
真室川町		2 (2)	新真室川	まむろ川										
大蔵村		2 (2)	肘折	黄金										
鮭川村		1 (1)	羽根沢											
(11) 戸沢村	3 (3)	今神	最上峡草薙	戸沢										

※網掛けになっている温泉地は、宿泊施設のある温泉地を示す。

※数字は宿泊施設又は公衆浴場のある温泉地数、（ ）内の数字は宿泊施設のある温泉地数を示す。

3 山形県内の温泉地分布図

注1：平成30年3月現在で公衆浴場又は宿泊施設のある温泉地を示した。
 注2：泉質は温泉地の主要なものを示した。



記号	泉質	箇所数
○	塩化物泉	52箇所
●	硫酸塩泉	22箇所
◎	炭酸水素塩泉	6箇所
⊕	含鉄泉	2箇所
●	酸性泉	3箇所
●	硫黄泉	15箇所
⊗	単純温泉	28箇所
(単純冷鉱泉を含む)		
計		128箇所

4 山形県の温泉ランキング

① 温泉地数

順位	市町村名	温泉地数
1	山形市	30
2	鶴岡市	25
3	米沢市	21
4	酒田市	13
5	上山市	11

② 源泉数

順位	温泉地名	源泉数
1	蔵王	47
2	赤倉	19
3	肘折	16
4	飯豊	10
4	湯野浜	10
6	温海	7
7	さくらんぼ東根	6
8	上山	5
8	寒河江	5
8	黄金	5

③ 湧出（揚湯）量（リットル/分）

順位	温泉地名	総量	湧出（揚湯）量	
			自噴量	揚湯量
1	蔵王	6,733	6,630	103
2	湯野浜	2,270	0	2,270
3	肘折	1,601	1,537	64
4	赤倉	1,420	654	766
5	上山	1,342	0	1,342
6	白布	1,310	1,310	0
7	さくらんぼ東根	1,290	0	1,290
8	温海	1,215	0	1,215
9	小野川	1,171	0	1,171
10	新寒河江	1,122	0	1,122

④ 温泉利用施設数

順位	温泉地名	施設数
1	蔵王	45
2	上山	34
3	肘折	28
4	さくらんぼ東根	27
4	湯野浜	27
6	小野川	25
7	赤湯	23
8	天童	20
9	温海	19
10	銀山	16

⑤ 年度延利用者数

順位	温泉地名	利用者数
1	天童	592,358
2	蔵王	546,337
3	舟唄	529,480
4	赤湯	521,170
5	上山	470,548
6	天童最上川	455,116
7	湯野浜	402,871
8	寒河江花咲か	375,287
9	河北	367,750
10	温海	359,556

（注）『温泉利用施設』とは、温泉法第15条に基づく温泉利用許可を有する浴用及び飲用の施設で、旅館、温泉保養センター、公衆浴場及び温泉プール等をいう。

⑥ 温泉利用宿泊施設数

順位	温泉地名	施設数
1	蔵王	37
2	上山	22
2	肘折	22
4	さくらんぼ東根	20
4	湯野浜	20
6	小野川	17
7	赤湯	14
8	天童	13
9	銀山	12
10	温海、湯田川、月山志津	10

⑦ 年度延宿泊利用人数

順位	温泉地名	利用者数
1	蔵王	325,202
2	上山	254,925
3	天童	245,942
4	湯野浜	202,329
5	温海	168,432
6	銀山	112,075
7	赤湯	97,181
8	小野川	80,114
9	さくらんぼ東根	67,802
10	肘折	59,786

（注）『温泉利用宿泊施設』とは、温泉利用施設のうち、旅館業法の許可を有する施設をいう。

5 項目別詳細

(1) 温泉地数 (単位: 箇所)

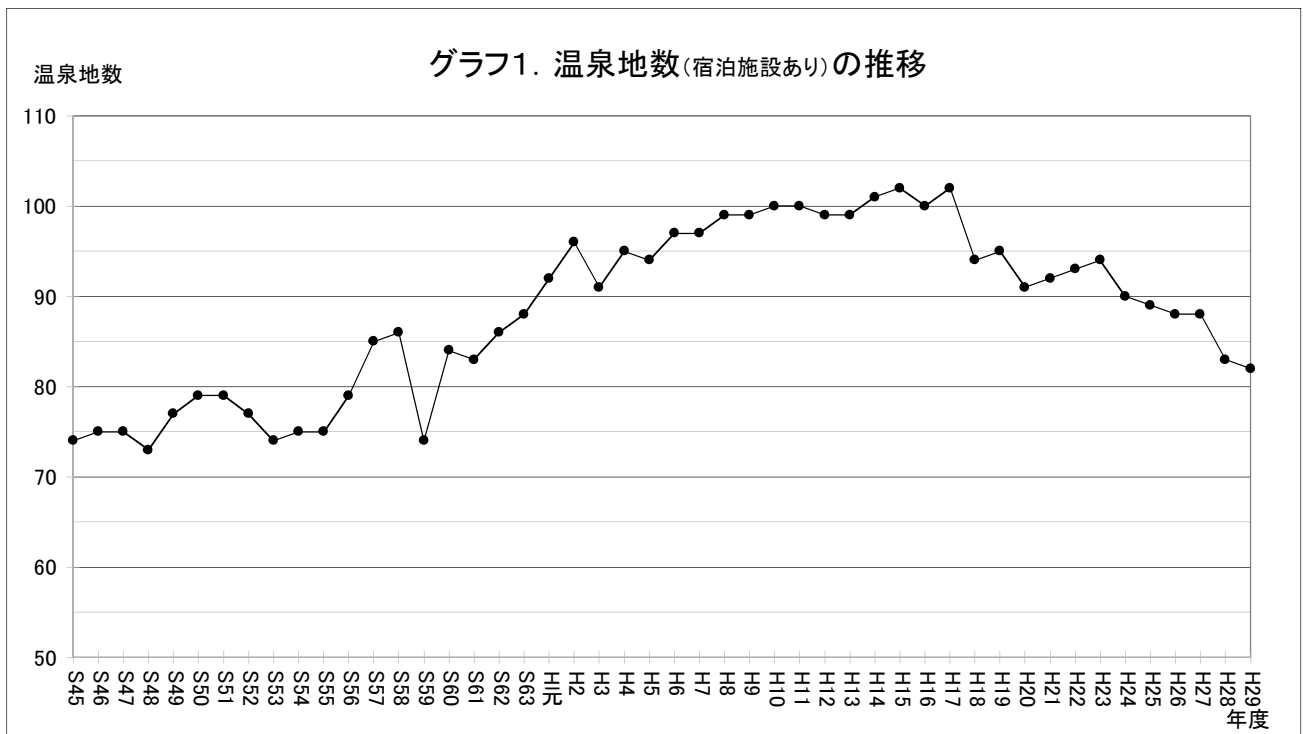
① 保健所管内別

保健所名	用途別									泉質別									
	総計	利用	浴用又は飲用						他目的	未利用	塩化物泉	炭酸水素塩泉	硫酸塩泉	含鉄泉	酸性泉	硫黄泉	単純泉		未分析
			公共利用		自家用	計	(再掲)冷鉱泉												
			宿泊施設有	無															
村山	98	69	64	58 (7)		29	29	9 (3)	12 [7]	29	34	0	21	0	1	13	27	9	2
最上	27	20	19	16 (5)		11	5	8 (5)	3 [2]	7	8	4	5	0	0	1	9	1	0
置賜	57	36	35	30 (4)		22	8	7 (2)	3 [2]	21	15	6	5	1	1	10	19	5	0
庄内	47	34	33	33 (5)		20	13	4 (4)	3 [2]	13	20	1	9	1	1	5	10	2	0
合計	229	159	151	137 (21)		82	55	28 (14)	21 [13]	70	77	11	40	2	3	29	65	17	2

② 年度別推移 (過去10年間)

年度	用途別									泉質別									
	総計	利用	浴用又は飲用						他目的	未利用	塩化物泉	炭酸水素塩泉	硫酸塩泉	含鉄泉	酸性泉	硫黄泉	単純泉		未分析
			公共利用		自家用	計	(再掲)冷鉱泉												
			宿泊施設有	無															
H20	231	175	166	148 (26)		91	57	35 (17)	26 [17]	56	76	10	40	4	3	33	63	17	2
H21	229	176	169	152 (25)		92	60	34 (17)	23 [16]	53	76	10	40	4	3	31	63	17	2
H22	229	179	171	154 (25)		93	61	34 (17)	23 [16]	50	74	10	40	4	3	31	65	18	2
H23	229	180	173	156 (23)		94	62	34 (17)	22 [15]	49	74	10	40	4	3	31	65	18	2
H24	230	171	165	151 (23)		90	61	33 (19)	23 [17]	59	74	10	40	4	3	31	66	18	2
H25	229	171	164	148 (24)		89	59	29 (13)	22 [16]	59	74	11	40	4	3	30	65	18	2
H26	228	172	166	150 (24)		88	62	31 (15)	21 [15]	56	74	11	39	4	3	30	65	18	2
H27	228	171	165	148 (25)		88	60	32 (15)	20 [14]	57	74	11	39	4	3	30	65	18	2
H28	229	165	159	142 (22)		83	59	30 (13)	21 [15]	64	79	11	40	2	3	27	65	18	2
H29	229	159	151	137 (21)		82	55	28 (14)	21 [13]	70	77	11	40	2	3	29	65	17	2

- ※1 () 内は、飲用で内数である。
- ※2 () 内は、公共利用と重複したもので内数である。
- ※3 [] 内は、浴用又は飲用と重複したもので内数である。



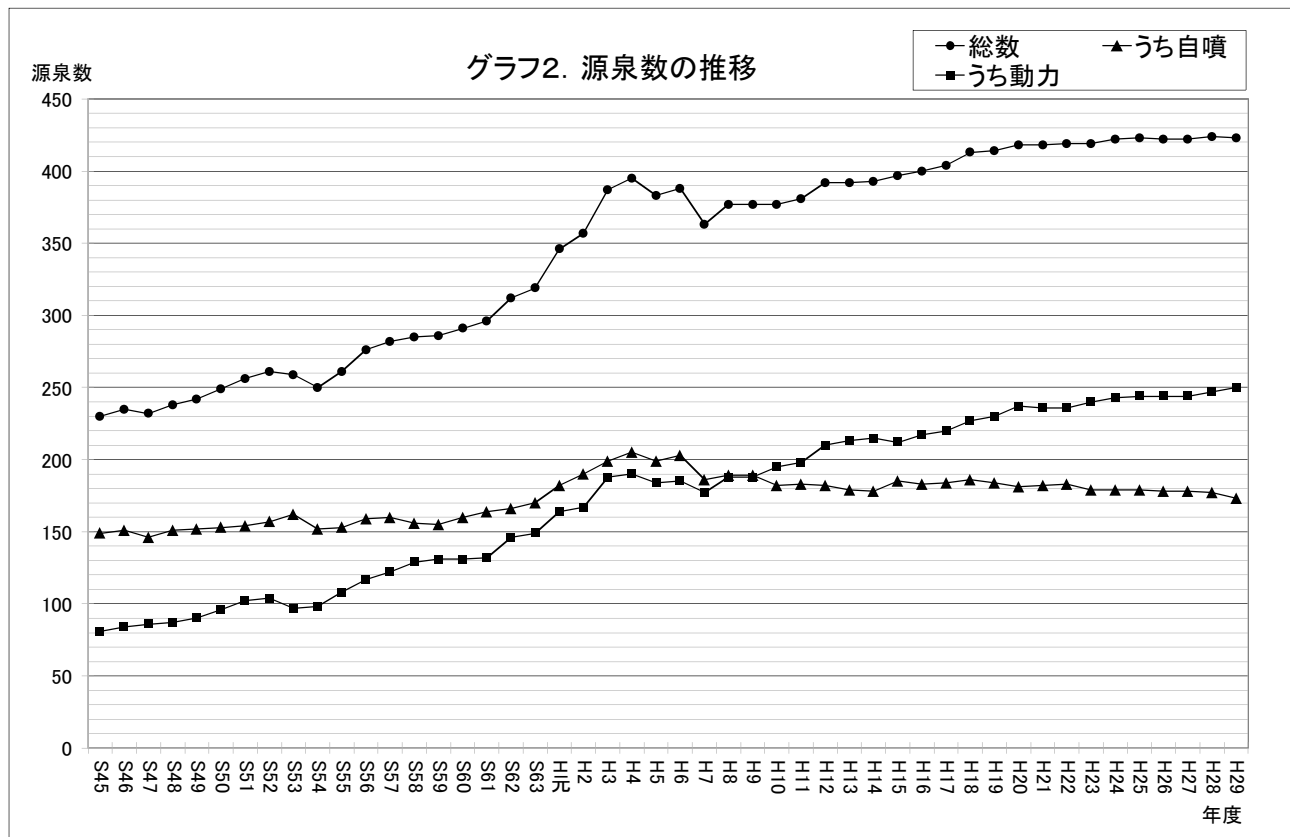
(2) 源泉数 (単位: 本)

① 保健所管内別

保健所名	用途別源泉数															温度別					
	総計 (A) + (B) + (C)			浴用又は飲用利用									他目的利用 (B)			未利用 (C)			25℃未満	25℃ 5 42℃	42℃以上
	計(A)			公共利用			自家用等			計			計								
	計	自噴	動力	計	自噴	動力	計	自噴	動力	計	自噴	動力	計	自噴	動力	計	自噴	動力			
村山	193	76	117	123	45	78	116	43	73	7	2	5	12	7	5	58	24	34	24	58	111
最上	75	39	36	52	28	24	46	23	23	6	5	1	5	4	1	18	7	11	7	24	44
置賜	81	36	45	49	23	26	44	23	21	5	0	5	2	0	2	30	13	17	20	32	29
庄内	74	22	52	49	14	35	48	13	35	1	1	0	1	1	0	24	7	17	21	20	33
合計	423	173	250	273	110	163	254	102	152	19	8	11	20	12	8	130	51	79	72	134	217

② 年度別推移 (過去10年間)

年度	用途別源泉数															温度別					
	総計 (A) + (B) + (C)			浴用又は飲用利用									他目的利用 (B)			未利用 (C)			25℃未満	25℃ 5 42℃	42℃以上
	計(A)			公共利用			自家用等			計			計								
	計	自噴	動力	計	自噴	動力	計	自噴	動力	計	自噴	動力	計	自噴	動力	計	自噴	動力			
H20	418	181	237	293	129	164	268	116	152	25	13	12	20	12	8	105	40	65	73	127	218
H21	418	182	236	300	133	167	275	120	155	25	13	12	11	5	6	107	44	63	73	133	212
H22	419	183	236	301	135	166	274	121	153	27	14	13	11	6	5	107	42	65	76	130	213
H23	419	179	240	294	128	166	266	113	153	28	15	13	12	6	6	113	45	68	76	129	214
H24	422	179	243	284	120	164	266	112	154	18	8	10	13	7	6	125	52	73	76	126	220
H25	423	179	244	282	119	163	262	110	152	20	9	11	13	7	6	128	53	75	76	127	220
H26	422	178	244	288	120	168	266	109	157	22	11	11	12	7	5	122	51	71	76	129	217
H27	422	178	244	284	118	166	262	108	154	22	10	12	14	9	5	124	51	73	76	126	220
H28	424	177	247	277	113	164	257	104	153	20	9	11	16	9	7	131	55	76	77	131	216
H29	423	173	250	273	110	163	254	102	152	19	8	11	20	12	8	130	51	79	72	134	217



(3) 湧出(揚湯)量(単位:リットル/分)

① 保健所管内別

保健所名	用途別湧出(揚湯)量																	
	総計			浴用又は飲用利用(A)									他目的利用(B)			未利用(C)		
	(A)+(B)+(C)			計(A)			公共利用			自家用等			計			計		
	計	自噴	動力	計	自噴	動力	計	自噴	動力	計	自噴	動力	計	自噴	動力	計	自噴	動力
村山	21,985	7,836	14,149	18,360	5,355	13,005	17,590	5,300	12,290	770	55	715	2,075	1,047	1,028	1,550	1,434	116
最上	7,756	4,922	2,834	5,762	3,381	2,381	5,163	3,104	2,059	599	277	322	1,930	1,492	438	64	49	15
置賜	8,772	3,586	5,186	8,163	3,422	4,741	7,688	3,382	4,306	475	40	435	305		305	304	164	140
庄内	9,515	1,695	7,820	8,021	517	7,504	7,714	377	7,337	307	140	167	28	18	10	1,466	1,160	306
合計	48,028	18,039	29,989	40,306	12,675	27,631	38,155	12,163	25,992	2,151	512	1,639	4,338	2,557	1,781	3,384	2,807	577

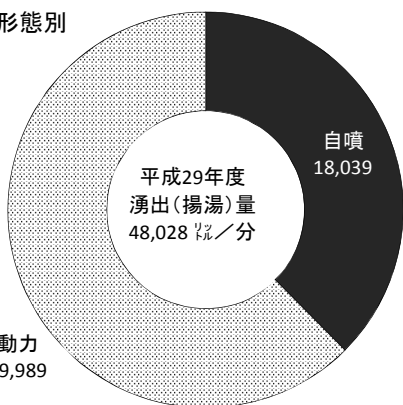
※ 小数点以下を四捨五入しているため、合計と内訳は一致していない。

② 年度別推移(過去10年間)

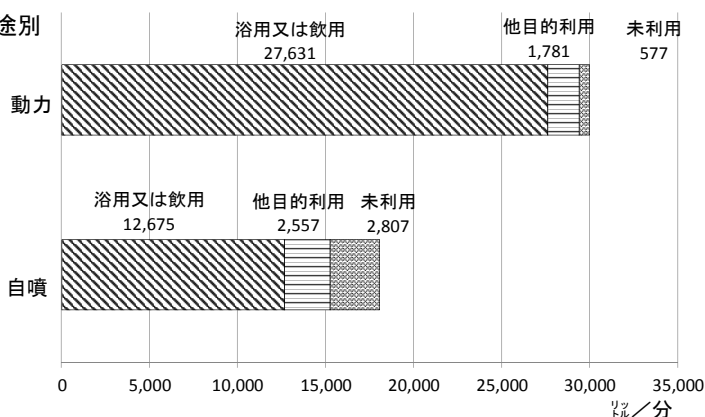
年度	合計(A)+(B)+(C)			浴用又は飲用利用(A)									他目的利用(B)			未利用(C)		
	計			計(A)			公共利用			自家用等			計			計		
	計	自噴	動力	計	自噴	動力	計	自噴	動力	計	自噴	動力	計	自噴	動力	計	自噴	動力
H20	52,073	21,842	30,230	41,140	14,030	27,110	39,199	13,554	25,645	1,941	476	1,465	7,312	4,485	2,827	3,621	3,328	293
H21	52,766	22,231	30,535	42,881	15,350	27,531	40,804	14,785	26,019	2,078	566	1,512	6,611	3,908	2,703	3,274	2,973	301
H22	52,755	22,235	30,520	42,663	15,310	27,353	40,539	14,766	25,773	2,124	544	1,580	7,035	4,315	2,720	3,057	2,610	447
H23	52,282	20,992	31,290	41,344	13,619	27,725	38,718	12,657	26,061	2,627	962	1,665	5,738	3,073	2,665	5,200	4,300	900
H24	50,728	20,152	30,576	40,622	13,710	27,453	38,769	12,749	26,020	1,853	421	1,432	4,777	2,676	2,101	5,329	4,307	1,022
H25	51,765	21,113	30,652	41,541	13,917	27,624	39,439	13,249	26,190	2,101	668	1,434	5,401	2,989	2,411	4,824	4,207	617
H26	52,882	21,769	31,113	42,277	13,804	28,473	40,206	13,175	27,031	2,071	629	1,442	4,982	2,990	1,992	5,623	4,975	648
H27	49,346	18,591	30,755	40,811	12,932	27,879	38,661	12,338	26,323	2,150	594	1,556	4,546	2,234	2,312	3,989	3,425	564
H28	48,579	18,163	30,416	39,775	12,393	27,382	37,573	11,853	25,720	2,202	540	1,662	4,648	2,346	2,302	4,156	3,424	732
H29	48,028	18,039	29,989	40,306	12,675	27,631	38,155	12,163	25,992	2,151	512	1,639	4,338	2,557	1,781	3,384	2,807	577

グラフ3. 平成29年度 湧出(揚湯)量

① 形態別



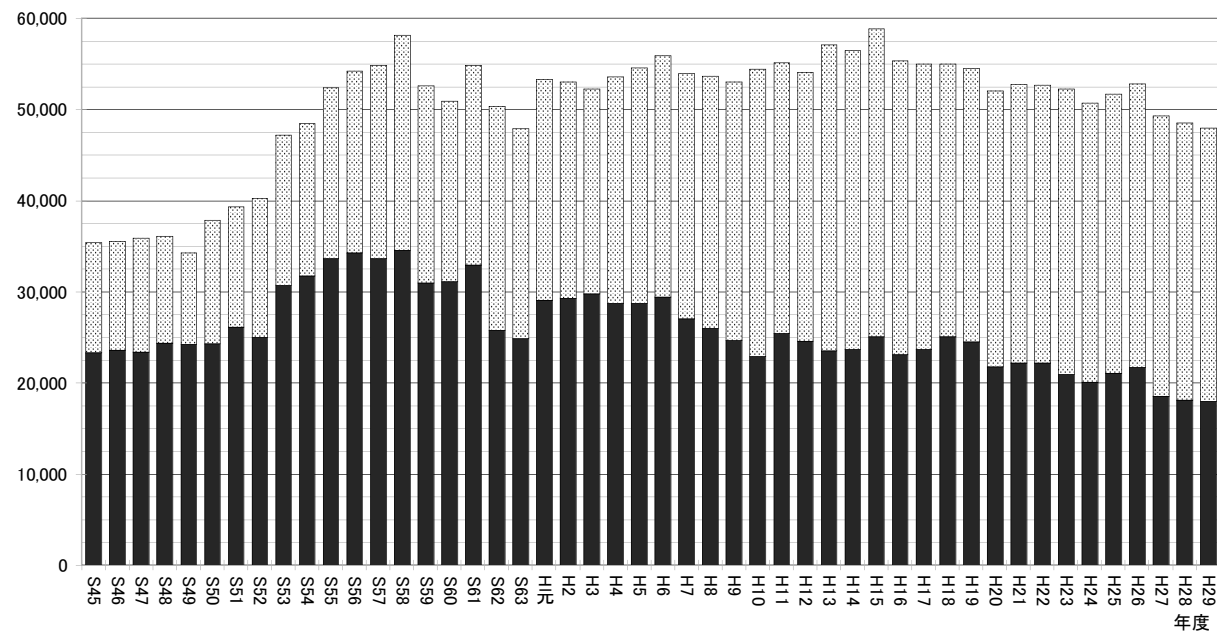
② 用途別



リットル/分

グラフ4. 湧出(揚湯)量の推移

■ 自噴 □ 動力



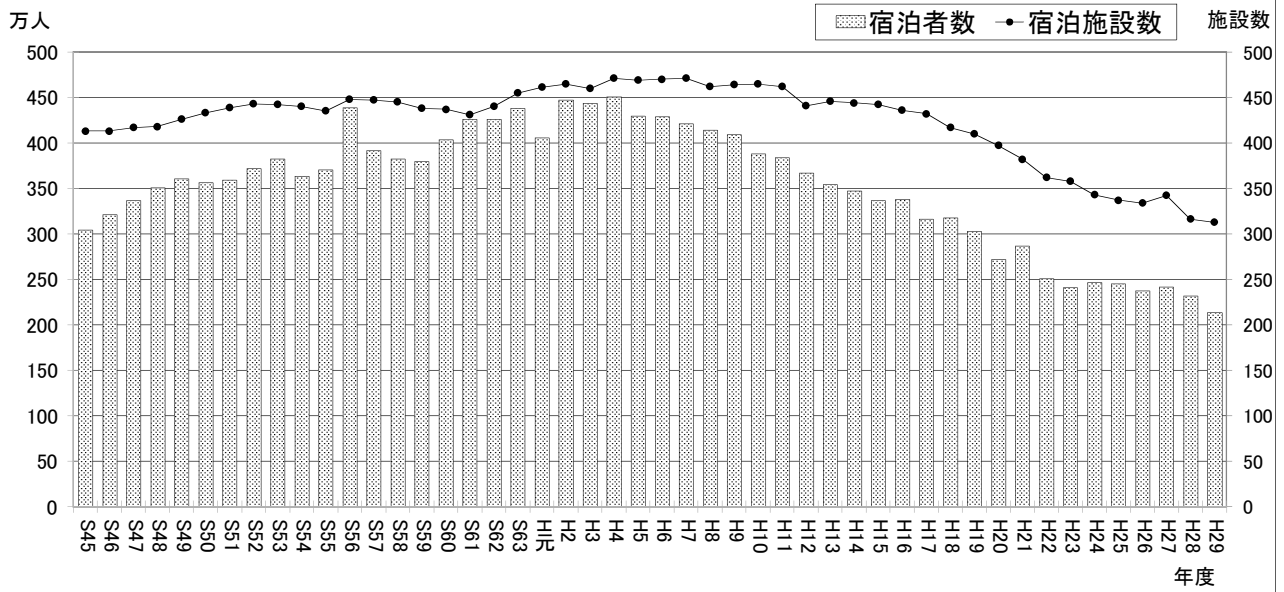
(4) 利用施設数・利用者数 (単位: 箇所、人)

① 保健所管内別

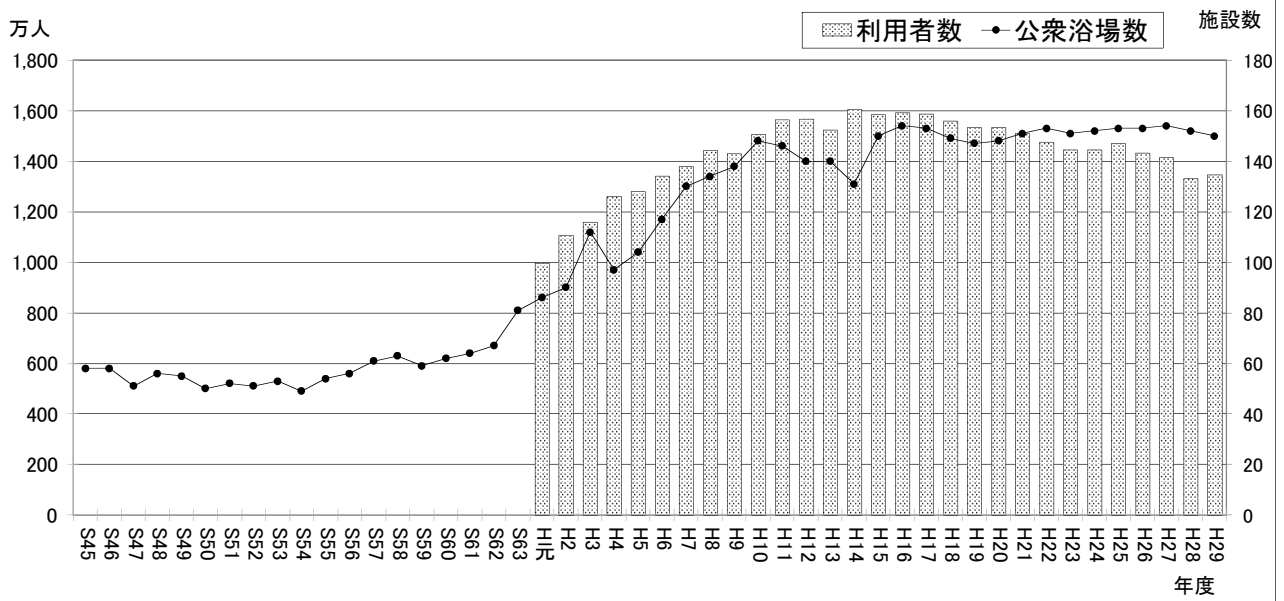
保健所名	温泉利用施設数									年度延利用者数等		
	合計※	温泉		宿泊施設	利用施設区分			宿泊定員	利用者合計	うち宿泊者数		
		浴用	飲用		公共浴場	福祉施設	医療施設				その他	
				普通浴場	保養施設							
村山	248	249	13	146	26	40	23	5	27	13,027	7,565,124	1,160,951
最上	74	72	6	50	13	8	0	1	6	3,201	739,250	139,960
置賜	85	81	12	56	13	17	0	0	8	3,834	1,886,509	273,159
庄内	106	104	10	61	13	20	8	2	11	6,583	3,271,950	557,336
合計	513	506	41	313	65	85	31	8	52	26,645	13,462,833	2,131,406

※合計欄は浴用、飲用の重複を調整している

グラフ5. 宿泊者数および宿泊施設数の推移



グラフ6. 利用者数および公共浴場数の推移



※利用者合計数の集計は平成元年度より開始

6 主要温泉地における利用者数の推移

	県全体			蔵王温泉（山形市）【国保】			上山温泉（上市市）			天童温泉（天童市）		
	宿泊施設数	延べ利用者	内宿泊者	宿泊施設数	延べ利用者	内宿泊者	宿泊施設数	延べ利用者	内宿泊者	宿泊施設数	延べ利用者	内宿泊者
H20	397	15,324,923	2,713,929	56	715,891	466,684	31	774,965	351,369	14	617,164	321,282
H21	382	15,104,176	2,864,247	54	803,585	510,854	31	754,955	353,387	14	696,942	359,058
H22	362	14,734,531	2,504,642	48	730,013	451,991	27	664,203	294,693	13	692,608	337,890
H23	358	14,442,369	2,406,516	46	653,331	405,558	23	650,217	318,004	13	721,562	313,755
H24	343	14,429,469	2,463,000	45	675,462	416,824	23	623,851	307,398	13	696,608	303,232
H25	337	14,698,657	2,444,996	45	744,790	435,507	23	583,198	305,797	13	694,012	302,617
H26	334	14,323,220	2,370,542	43	641,358	387,895	22	544,400	283,586	13	686,326	282,062
H27	342	14,130,805	2,410,052	43	630,390	375,448	24	594,579	294,005	13	704,677	316,181
H28	316	13,289,877	2,316,330	38	580,033	372,053	22	505,786	253,701	13	707,158	295,612
H29	313	13,462,833	2,131,406	37	546,337	325,202	22	470,548	254,925	13	592,358	245,942

	さくらんぼ東根温泉（東根市）			銀山温泉（尾花沢市）【国保】			肘折温泉（大蔵村）【国保】			小野川温泉（米沢市）		
	宿泊施設数	延べ利用者	内宿泊者	宿泊施設数	延べ利用者	内宿泊者	宿泊施設数	延べ利用者	内宿泊者	宿泊施設数	延べ利用者	内宿泊者
H20	24	484,868	84,909	14	125,021	79,313	24	200,704	103,601	18	182,481	89,711
H21	24	477,180	87,819	14	129,054	94,386	24	202,689	88,977	17	195,310	94,012
H22	20	418,186	64,192	13	108,877	80,955	24	198,055	88,623	17	186,727	87,847
H23	21	460,793	80,472	13	89,381	66,567	24	160,734	79,132	17	157,392	81,667
H24	21	460,524	78,431	13	97,096	75,963	22	133,253	71,186	17	161,150	83,188
H25	20	452,482	75,215	13	99,186	84,281	22	126,692	67,631	17	165,994	77,976
H26	21	405,974	84,522	14	116,473	102,450	22	125,624	70,557	17	168,734	74,969
H27	20	397,954	78,629	14	120,018	105,461	22	111,851	67,551	17	178,111	79,848
H28	20	370,688	69,060	12	111,292	109,808	22	88,785	64,329	17	170,201	76,733
H29	20	351,231	67,802	12	114,940	112,075	22	101,786	59,786	17	151,798	80,114

	赤湯温泉（南陽市）			湯野浜温泉（鶴岡市）【国保】			湯田川温泉（鶴岡市）【国保】			温海温泉（鶴岡市）		
	宿泊施設数	延べ利用者	内宿泊者	宿泊施設数	延べ利用者	内宿泊者	宿泊施設数	延べ利用者	内宿泊者	宿泊施設数	延べ利用者	内宿泊者
H20	16	632,621	120,905	24	476,493	273,667	11	159,890	35,298	14	339,372	134,307
H21	15	654,680	132,484	24	509,216	354,020	10	114,638	44,894	13	334,003	132,299
H22	15	601,034	110,595	24	477,474	294,186	10	220,505	33,750	13	326,746	124,728
H23	15	609,573	116,166	23	466,059	277,473	10	218,469	33,452	14	296,086	99,427
H24	14	584,899	115,808	23	409,337	270,473	10	162,863	30,899	14	351,282	153,049
H25	14	567,577	111,320	23	415,744	230,413	9	162,942	29,653	13	351,845	144,546
H26	14	558,725	113,764	21	417,099	239,603	9	150,936	33,367	12	357,873	156,256
H27	14	561,765	118,424	21	402,465	221,085	10	159,166	29,846	11	367,425	168,113
H28	14	543,831	107,596	20	399,597	218,174	10	155,316	28,376	10	379,783	177,257
H29	14	521,170	97,181	20	402,871	202,329	10	150,880	28,115	10	359,556	168,432

※温泉地名の隣に【国保】とあるものは、国民保養温泉地であることを示す。

【国民保養温泉地とは】

数多くの温泉地のうち、温泉利用の効果が十分期待され、かつ健全な温泉地として優れた条件を備えている地域で、環境省が指定したもの。県内では、指定順に以下6温泉地が指定されている。

- ・蔵王温泉（昭和33年11月1日指定、平成27年度計画改訂）
- ・銀山温泉（昭和43年11月19日指定）
- ・基点温泉（昭和60年3月19日指定、平成28年度計画改訂）
- ・肘折温泉郷（肘折温泉、黄金温泉）（平成元年10月16日指定、平成25年度計画改訂）
- ・湯田川温泉（平成13年11月13日指定、平成26年度計画改訂）
- ・湯野浜温泉（平成30年5月23日指定）

7 山形県内における温泉利用状況の推移

年度	温泉地数	源泉数									湧出量(L/分)			宿泊施設数	収容定員	年度延宿泊利用人員	温泉利用の公衆浴場数	利用者合計	国民保養温泉地(再掲)年度延宿
		利用源泉数(A)		未利用源泉数(B)		温度別源泉数			合計	自噴	動力								
		自噴	動力	自噴	動力	25度未満	25度以上42度未満	42度以上											
S45	74	230	121	78	28	3	36	47	147	35,409	23,361	12,048	413	30,889	3,039,331	58		361,272	
S46	75	235	124	79	27	5	36	50	149	35,609	23,612	11,997	413	30,441	3,210,389	58		344,734	
S47	75	232	119	82	27	4	34	56	142	35,938	23,428	12,510	417	31,181	3,359,830	51		397,562	
S48	73	238	121	82	30	5	35	62	141	36,161	24,379	11,782	418	30,485	3,506,409	56		559,319	
S49	77	242	122	83	30	7	35	65	142	34,303	24,246	10,057	426	31,120	3,599,988	55		618,576	
S50	79	249	114	87	39	9	39	58	152	37,901	24,352	13,549	433	32,599	3,561,042	50		619,571	
S51	79	256	112	92	42	10	43	61	152	39,377	26,151	13,226	439	37,371	3,590,629	52		552,470	
S52	77	261	113	92	44	12	48	57	156	40,302	25,019	15,283	443	34,724	3,713,315	51		545,401	
S53	74	259	117	88	45	9	53	60	146	47,262	30,727	16,535	442	35,192	3,822,356	53		496,014	
S54	75	250	110	85	42	13	52	70	128	48,514	31,751	16,763	440	33,955	3,630,571	49		516,159	
S55	75	261	109	89	44	19	59	71	131	52,430	33,686	18,744	435	34,747	3,703,725	54		519,751	
S56	79	276	113	96	46	21	63	73	140	54,292	34,335	19,957	448	35,918	4,382,379	56		516,044	
S57	85	282	122	102	38	20	62	81	139	54,899	33,682	21,217	447	35,497	3,912,959	61		519,167	
S58	86	285	122	104	34	25	59	81	145	58,235	34,592	23,643	445	36,289	3,822,399	63		530,970	
S59	87	286	120	101	35	30	61	78	147	52,658	31,017	21,641	438	36,487	3,791,675	59		622,124	
S60	84	289	120	100	38	31	63	78	148	50,984	31,161	19,823	437	37,147	4,031,805	62		655,747	
S61	83	296	124	104	40	28	64	79	153	54,885	32,948	21,937	431	37,309	4,254,429	64		668,268	
S62	86	312	125	116	41	30	60	90	162	50,420	25,832	24,588	440	36,428	4,255,747	67		704,260	
S63	88	316	128	121	40	27	59	94	163	47,975	24,894	23,081	455	37,096	4,379,193	81		714,331	
H元	92	334	131	124	47	32	62	107	165	53,370	29,138	24,232	461	37,781	4,052,969	86	9,955,130	913,962	
H2	96	357	143	133	49	34	67	116	174	53,081	29,333	23,748	465	39,811	4,469,210	90	11,057,475	1,001,017	
H3	91	365	144	132	48	41	69	117	179	52,284	29,848	22,436	460	40,024	4,432,524	112	11,571,242	983,973	
H4	95	373	148	139	46	40	73	124	176	53,670	28,764	24,906	471	39,655	4,502,404	97	12,583,012	738,656	
H5	94	383	150	149	49	35	77	120	186	54,601	28,764	25,837	469	39,730	4,291,048	104	12,788,455	734,386	
H6	97	388	151	147	52	38	82	119	187	55,965	29,481	26,484	470	39,549	4,287,862	117	13,414,378	689,788	
H7	97	363	144	146	42	31	68	117	178	53,998	27,097	26,901	471	41,480	4,210,233	130	13,780,322	710,016	
H8	99	377	144	146	39	38	69	122	186	53,693	26,053	27,640	462	41,079	4,134,570	134	14,417,868	676,993	
H9	99	377	152	157	37	31	68	121	188	53,057	24,658	28,399	464	41,671	4,084,692	138	14,283,689	673,652	
H10	105	377	146	166	36	29	67	116	194	55,137	23,524	31,613	465	42,252	3,879,744	148	15,057,534	707,078	
H11	102	381	145	163	38	35	66	118	197	55,160	25,468	29,692	462	41,121	3,833,702	146	15,644,136	695,280	
H12	99	392	145	167	37	43	68	124	200	54,140	24,606	29,534	441	40,366	3,662,658	140	15,669,870	681,257	
H13	99	392	142	170	37	43	70	113	209	54,633	22,663	31,970	446	36,714	3,537,635	140	15,216,444	689,596	
H14	100	393	146	166	38	43	69	121	203	55,362	23,667	31,695	444	40,274	3,468,579	131	16,049,367	668,874	
H15	102	397	149	167	36	45	71	118	208	58,897	25,097	33,800	442	40,276	3,366,507	150	15,827,265	708,101	
H16	100	400	143	171	40	46	72	116	212	55,407	23,160	32,247	436	38,841	3,375,428	154	15,900,055	714,795	
H17	102	404	145	172	39	48	72	118	214	55,028	23,700	31,328	432	38,217	3,157,211	153	15,848,101	663,246	
H18	94	413	146	172	40	55	73	124	216	55,037	25,079	29,958	417	36,509	3,173,259	149	15,569,644	722,388	
H19	95	414	143	171	41	59	75	124	215	54,550	24,526	30,024	410	35,870	3,025,082	147	15,337,504	825,557	
H20	93	418	141	172	40	65	73	127	218	52,073	21,843	30,230	397	34,725	2,713,929	148	15,324,923	702,124	
H21	92	418	138	173	44	63	73	133	212	52,766	22,231	30,535	382	34,738	2,864,247	151	15,104,176	759,390	
H22	93	419	141	171	42	65	76	130	213	52,755	22,235	30,520	362	33,596	2,504,642	153	14,734,531	673,795	
H23	94	419	134	172	45	68	76	129	214	52,282	20,992	31,290	358	32,572	2,406,516	151	14,442,369	601,856	
H24	90	422	127	170	52	73	76	126	220	50,728	20,152	30,576	343	32,375	2,463,000	152	14,429,469	611,846	
H25	89	423	126	169	53	75	76	127	220	51,765	21,113	30,652	337	31,634	2,444,996	153	14,698,657	637,925	
H26	88	422	127	173	50	72	76	129	217	52,882	21,769	31,113	334	32,046	2,370,542	153	14,323,220	617,175	
H27	88	422	127	171	51	73	76	126	220	49,346	18,591	30,755	342	31,365	2,410,052	154	14,130,805	601,026	
H28	83	424	122	171	55	76	77	131	216	48,579	18,163	30,416	316	28,532	2,316,330	152	13,289,877	605,373	
H29	82	423	122	171	51	79	72	134	217	48,028	18,039	29,989	313	26,645	2,131,406	150	13,462,833	753,612	

※平成10年度以降のデータは、環境省ホームページによる。
 ※平成9年度以前のデータは、「やまがたの温泉」による。
 ※利用者合計数の集計は平成元年度より開始。